

Зайдите на вебстраницу камеры по адресу IP:81 (где IP адрес камеры, можно посмотреть в приложении Digma Smart Cam – настройки WiFi – WiFi IP).



Wireless Camera



livestream mode (for Internet Explorer)



videostream mode(for FireFox)



snapshot mode (for smartphone)



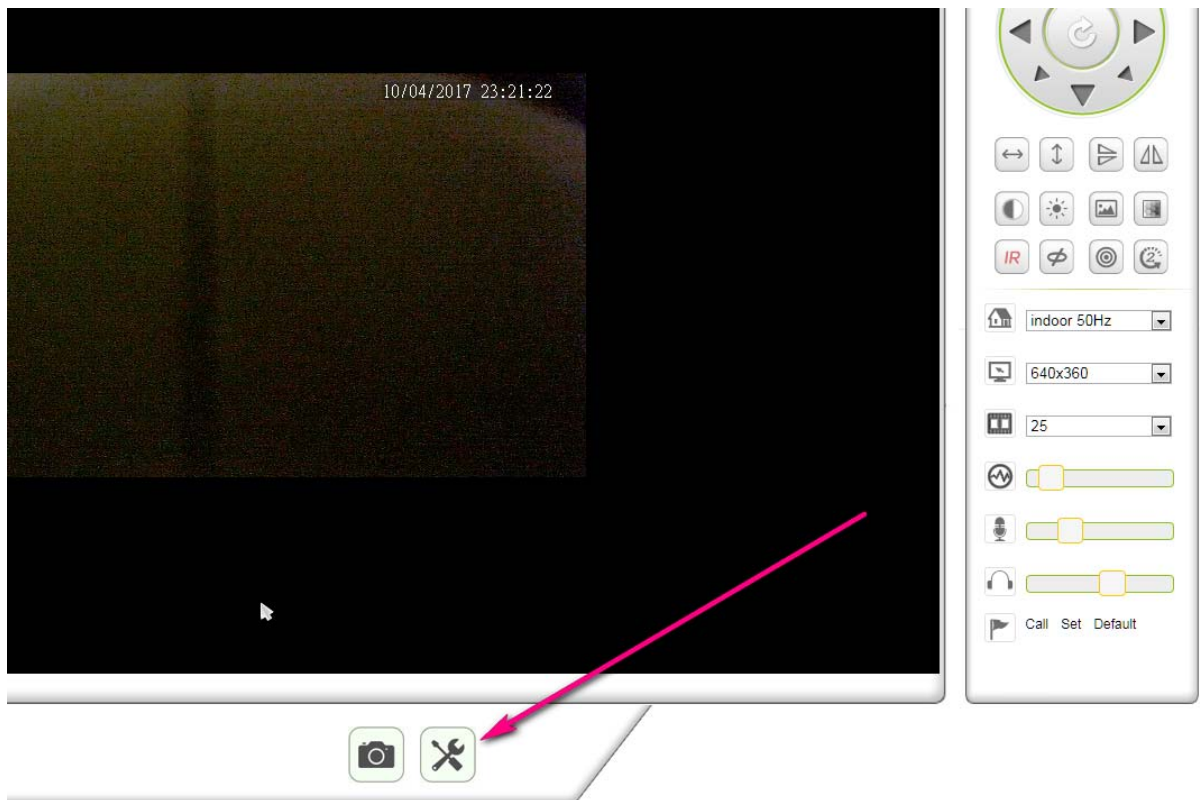
SD card video playback online

English ▾

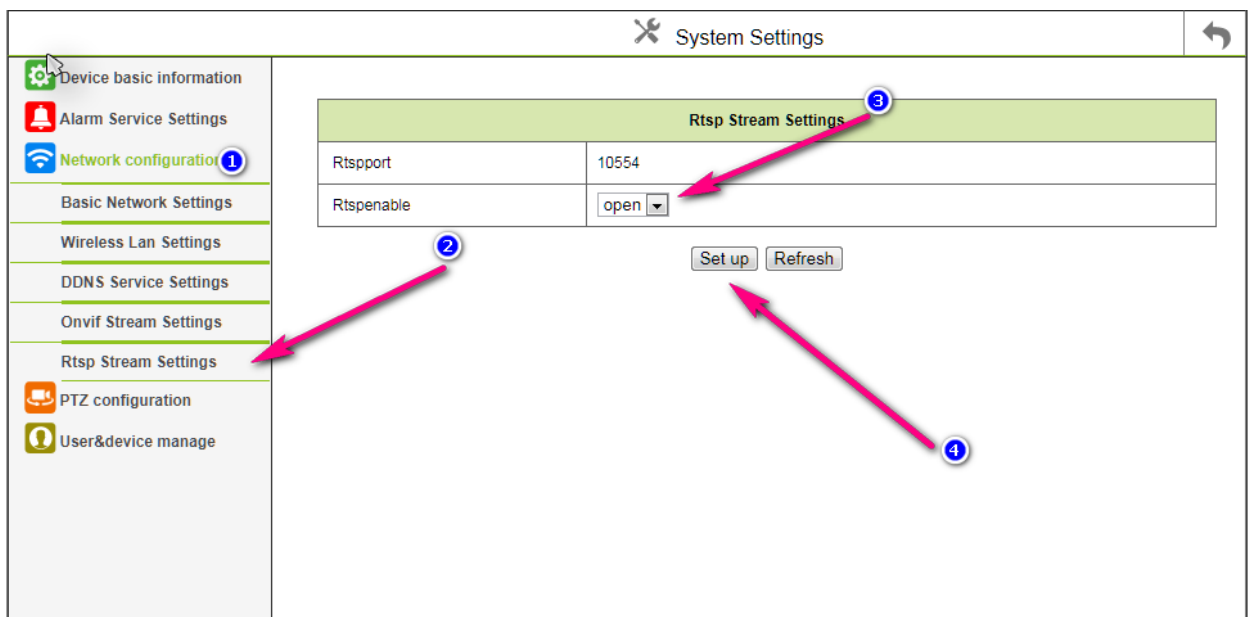
[OCX Download](#)

[Help online](#)

Выберите videostream mode

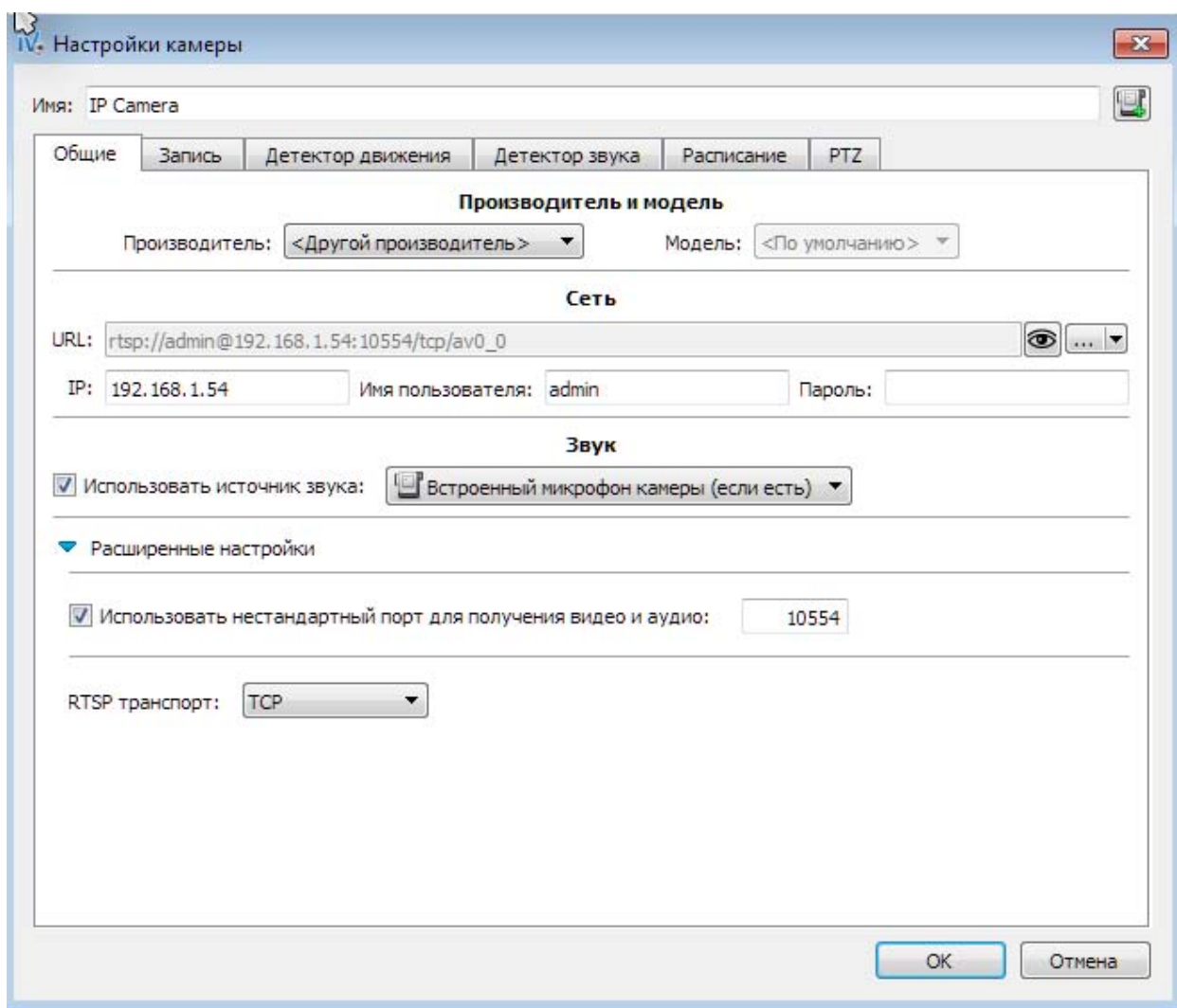


Выберите настройки – Network configuration – RTSenable – поставьте в Ore



Нажмите SetUp – камера перезапустится с новыми параметрами

Настройте камеру в сервисе Invedeon как показано на картинке, IP адрес в окне настроек нужно указать свой (в примере 192.168.1.54).



Если у вас есть пароль – укажите его. На этом настройка камеры закончена.