

DIGMA

РУКОВОДСТВО ПОЛЬЗОВАТЕЛЯ

Экшн-камера
DiCam 880

ВВЕДЕНИЕ

Благодарим Вас за выбор продукции Digma!

Перед началом использования данного устройства, пожалуйста, внимательно прочтите руководство пользователя для обеспечения правильной эксплуатации изделия и предотвращения его повреждения.

Программное обеспечение, конструктивные особенности устройства и содержание данной инструкции могут быть изменены в целях усовершенствования продукта, без предварительного уведомления.

Производитель и дистрибьюторы данной продукции не несут ответственности за повреждения корпуса устройства, а также за ущерб, причиненный вследствие неправильной или несоответствующей эксплуатации пользователем.

МЕРЫ ПРЕДОСТОРОЖНОСТИ

- Избегайте падения устройства и механического воздействия на него.
- Не разбирайте и не ремонтируйте устройство самостоятельно. В случае его неисправности обратитесь в сервисный центр.
- Избегайте контакта устройства с источниками электромагнитного излучения.
- Избегайте контакта с источниками огня во избежание взрыва или пожара.
- Не храните и не используйте карту памяти вблизи сильных магнитных полей, во избежание потери данных с карты памяти.
- Если во время зарядки аккумулятор излишне нагрелся, появился дым или запах гари – во избежание пожара немедленно отсоедините зарядное устройство от электрической розетки.
- Во время зарядки аккумулятора не допускайте к устройству детей.
- Не используйте химические или моющие средства для чистки изделия.
- Храните устройство в сухом, прохладном помещении с хорошей вентиляцией.

ТЕХНИЧЕСКИЕ ХАРАКТЕРИСТИКИ

- Основной экран: 2" | LCD | 320 x 240 пикс
- Фронтальный экран: 1.3" | LCD | 240 x 240 пикс
- Видеоформат: MOV
- Формат сжатия видео: H.264
- Поддерживаемое разрешение видео:
4К60/4К30/2.7К60/2.7К30/1080P120/1080P60/
1080P30/720P240/720P120/720P60
- Формат фото: JPG
- Поддерживаемое разрешение фото:
20М, 16М, 14М, 10М, 8М, 5М, 2М
- Wi-Fi: 802.11 B/G/N
- Выход видео: Micro HDMI
- Интерфейс: USB Type-C (5B-1A)
- Карта памяти: MicroSD (поддержка до 128 ГБ)
- Микрофон: встроенный, внешний
- Динамик: встроенный
- Пульт управления
- Языки: русский/ английский
- Батарея: Li-Polymer |900 мАч
- Размеры: 60 x 42.5 x 31 мм (с объективом)
- Вес: 102 г
- Вес комплекта: 409.5 г

КОМПЛЕКТАЦИЯ

- Экшн-камера DiCam 880
- Водонепроницаемый бокс
- Основное крепление
- Крепление на руль велосипеда
- Крепление для плоской поверхности
- Адаптер-кронштейн 1
- Адаптер-кронштейн 2
- Рамка
- Повязка-бандаж
- Дополнительный скотч 3М
- Двусторонние наклейки
- Батарея
- USB 2.0 Type-C/Type-A кабель
- Внешний микрофон
- Пульт управления
- Руководство пользователя
- Гарантийный талон

ОПИСАНИЕ ЭЛЕМЕНТОВ УПРАВЛЕНИЯ

1. Объектив
2. Основной экран
3. Фронтальный экран
4. Разъём Micro HDMI
5. Разъём USB Type-C*
6. Слот для microSD-карты
7. Кнопка ВВЕРХ/ПРОСМОТР
8. Кнопка ВНИЗ/WI-FI
9. Встроенный динамик
10. Крышка батарейного отсека
11. Кнопка ВКЛ/ВЫКЛ/РЕЖИМ
12. Кнопка ОК/ЗАПИСЬ



**разъём USB Type-C служит для подключения зарядного устройства, комплектного микрофона и синхронизации данных.*

ЗАРЯДКА УСТРОЙСТВА

Перед началом работы зарядите камеру: подключите USB Type-C кабель к USB Type-C разъёму камеры. Другой конец кабеля подключите к USB-разъёму компьютера или к зарядному устройству с выходным напряжением 5В и мощностью не менее 5Вт.

НАЧАЛО РАБОТЫ

Установите microSD-карту в слот. Для включения устройства длительно нажмите кнопку **ВКЛ/ВЫКЛ/РЕЖИМ**. Для начала фотосъёмки или видеозаписи с текущими настройками нажмите кнопку **ОК/ЗАПИСЬ**. Чтобы остановить запись повторно нажмите эту кнопку. Чтобы переключаться между режимами ВИДЕО/ФОТО/НАСТРОЙКИ кратковременно нажмите кнопку **ВКЛ/ВЫКЛ/РЕЖИМ**.

ИСПОЛЬЗОВАНИЕ Wi-Fi

Для включения, встроенного в камеру Wi-Fi модуля, необходимо коротко нажать кнопку **ВНИЗ/Wi-Fi**. На экране отобразится имя Wi-Fi сети камеры и пароль. Камера перейдет в режим ожидания подключения. Далее необходимо отсканировать QR-код вашим смартфоном и установить приложение **iSmart DV2*** из App Store или Google play, в зависимости от используемой ОС смартфона (iOS, Android). Далее зайти в настройки Wi-Fi вашего смартфона и подключиться к Wi-Fi сети DiCam880, после запустите приложение и нажмите кнопку «Подключиться» (Connect Camera). Обратите внимание, что при следующем использовании приложения **iSmart DV2**, сначала необходимо подключиться к Wi-Fi сети экшн-камеры через настройки Wi-Fi вашего смартфона. Для отключения Wi-Fi модуля, необходимо длительно нажать кнопку **ВНИЗ/Wi-Fi**.

**При возникновении проблем с подключением к экшн-камере через приложение с использованием Wi-Fi, необходимо перевести телефон в Авиарежим, активировать функцию Wi-Fi, не отключая Авиарежим. Повторить попытку подключения к камере через приложение.*



РЕЖИМЫ РАБОТЫ

Камера имеет три режима работы:

- ВИДЕО – режим видеозаписи
- ФОТО – режим фотосъёмки
- НАСТРОЙКИ / ПРОСМОТР – настройки видео, настройки фото, системные настройки/ воспроизведение отснятого фото и видеоматериала.

Чтобы начать запись необходимо нажать кнопку **ОК/ЗАПИСЬ**. Во время записи индикатор работы камеры будет мигать, а на экране появится красная точка.

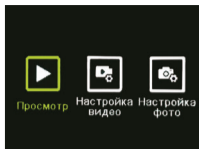
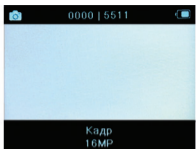
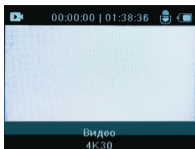
Чтобы остановить запись необходимо нажать кнопку **ОК/ЗАПИСЬ**. Индикатор работы камеры перестанет мигать, а красная точка исчезает с экрана, указывая на то, что запись остановлена.

Для выбора нужного режима остановите запись и кратковременно нажмите кнопку **ВКЛ/ВЫКЛ/РЕЖИМ**. При этом камера будет переключать режимы по кругу ВИДЕО -> ФОТО -> НАСТРОЙКИ. Для переключения на Фронтальный экран нажмите и удерживайте кнопку **ВНИЗ/WI-FI**.

НАСТРОЙКИ КАМЕРЫ

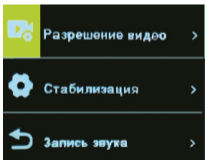
При последовательном нажатии кнопки **ВКЛ/ВЫКЛ/РЕЖИМ**, режим работы камеры будет циклически переключаться в следующем порядке

- Съёмка видео
- Съёмка фото
- Просмотр
- Настройка видео
- Настройка фото



НАСТРОЙКИ ВИДЕО

С помощью кнопки **ВКЛ/ВЫКЛ/РЕЖИМ** перейдите в режим Настройка видео и нажмите кнопку **ОК/ЗАПИСЬ**. Для перехода в меню выбора настроек нажмите кнопку **ОК/ЗАПИСЬ** еще раз. Выбор пункта меню осуществляется кнопками **ВВЕРХ/ПРОСМОТР**, **ВНИЗ/WI-FI**. Для установки значений опций нажмите **ОК/ЗАПИСЬ**.

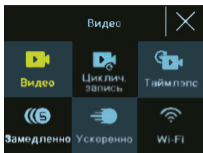


- **Разрешение видео:** настройка разрешения видео в режиме видеозаписи. Доступные значения: 4К60/4К30/2.7К60/2.7К30/1080P120/1080P60/1080P30/720P240/720P120/720P60
- **Ускорение видео:** выбор степени ускорения видео при съемке в режиме Ускоренно. Значения: 2 раза, 4 раза, 6 раз, 10 раз, 15 раз. Этот пункт доступен только при выборе режима записи видео Ускоренно.

- **Таймлэпс видео:** выбор интервалов между кадрами при записи Таймлэпс видео. Значения: 1 секунда, 3 секунды, 5 секунд, 10 секунд, 1 минута. Этот пункт доступен только при выборе режима записи видео Таймлэпс.
- **Время таймлэпс:** продолжительность съемки Таймлэпс видео. Значения: 5 минут, 10 минут, 15 минут, 30 минут. Этот пункт доступен только при выборе режима записи видео Таймлэпс.
- **Циклич. запись:** настройка циклической записи видео. Видео записывается фрагментами заданной длительности. Значения: 1 минута, 3 минуты, 5 минут. Этот пункт доступен только при выборе Циклического режима записи видео.
- **Стабилизация:** стабилизация изображения. Позволяет уменьшить дрожание и вибрацию изображения при съемке с руки или при установленной камере на вибрирующей поверхности. Значения: Вкл, Выкл.
- **Запись звука:** управление записью звука во время съемки видео. Значения: Вкл, Выкл.
- **Фильтр шума ветра:** управление фильтром, снижающим воздействие посторонних шумов при записи вне помещения. Значения: Вкл, Выкл.
- **Ночная съемка:** данный режим позволяет добиваться наиболее качественной картинки в условиях недостаточной освещенности.
- **Экспозиция:** ручная корректировка светочувствительности сенсора.
- **Экспозамер:** выбор способа оценки яркости объекта съемки для автоматического управления экспозицией. Значения: Центральный, Матричный.
- **Штамп даты:** включение/выключение штампа даты и времени – наложение на видео информации о дате и времени съемки. Значения: Выкл, Дата, Дата и время.

РЕЖИМ ЗАПИСИ ВИДЕО

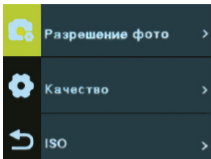
Для настройки режима записи видео удерживайте кнопку **ОК/ЗАПИСЬ** в режиме Съемка видео до появления меню выбора режимов записи. Перемещение по пунктам меню с помощью кнопки **ВНИЗ/WI-FI**.



- **Видео:** стандартная запись видео с выбранным разрешением и частотой кадров.
- **Циклич. запись:** включение циклического режима записи видео. Видео записывается фрагментами заданной длительности.
- **Таймлэпс:** запись видео с увеличенным интервалом между кадрами. При просмотре такого видео с нормальной скоростью можно наблюдать медленно протекающие процессы в реальном масштабе времени
- **Замедленно:** съемка с эффектом замедления. Это позволяет наблюдать быстропротекающие процессы.
- **Ускоренно:** запись видео с эффектом ускорения. Для достижения эффекта ускорения используется пропуск части кадров при воспроизведении.

НАСТРОЙКИ ФОТО

С помощью кнопки **ВКЛ/ВЫКЛ/РЕЖИМ** перейдите в режим Настройка фото и нажмите кнопку **ОК/ЗАПИСЬ**. Для перехода в меню выбора настроек нажмите кнопку **ОК/ЗАПИСЬ** еще раз. Выбор пункта меню осуществляется кнопками **ВВЕРХ/ПРОСМОТР**, **ВНИЗ/WI-FI**. Для установки значений опций нажмите **ОК/ЗАПИСЬ**.

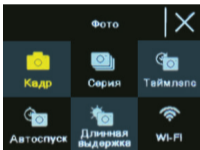


- **Разрешение фото:** настройка разрешения фото в режиме фотосъемки. Значения: 20М, 16М, 14М, 10М, 8М, 5М, 2М
- **Таймлэпс фото:** выбор интервалов между кадрами при записи Таймлэпс фото. Значения: 3 секунды, 5 секунд, 10 секунд, 1 минута. Этот пункт доступен только при выборе режима записи фото Таймлэпс.
- **Время таймлэпс:** продолжительность съемки Таймлэпс фото. Значения: 5 минут, 10 минут, 15 минут, 20 минут, 30 минут, 60 минут. Этот пункт доступен только при выборе режима записи фото Таймлэпс.
- **Серия фото:** выбор количества кадров при серийной съемке. Значения: 3 фото, 7 фото, 15 фото, 30 фото. Этот пункт доступен только при выборе режима записи фото Серия.
- **Таймер:** задержка в режиме фото Автоспуск. Значения: 2 секунды, 5 секунд, 10 секунд. Этот пункт доступен только при выборе режима записи фото Автоспуск.
- **Время экспозиции:** выбор значения выдержки в режиме фото Длинная выдержка. Значения: 1 секунда, 2 секунды, 5 секунд, 8 секунд, 30 секунд, 60 секунд. Этот пункт доступен только при выборе режима записи фото Длинная выдержка.
- **Качество:** качество сохраняемых снимков. Чем лучше качество, тем больше размер файла для хранения снимка. Значения: Наилучшее, Хорошее, Среднее.
- **ISO:** ручная корректировка чувствительности камеры к освещению. Значения: Авто, ISO 100, ISO 200, ISO 400, ISO 800, ISO 1600, ISO 3200.
- **Экспозиция:** ручная корректировка чувствительности сенсора. Значения от -2.0 до +2.0

- **Экспомер:** выбор способа оценки яркости объекта съемки для автоматического управления экспозицией. Значения: Центральный, Матричный.
- **Штамп даты:** включение/выключение штампа даты и времени – наложение информации о дате и времени съемки. Значения: Выкл, Дата, Дата и время.

РЕЖИМ ЗАПИСИ ФОТО

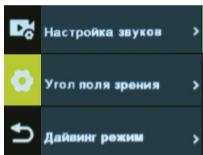
Для настройки режима записи фото удерживайте кнопку **ОК/ЗАПИСЬ** в режиме Съемка фото до появления меню выбора режимов записи фото. Перемещение по пунктам меню с помощью кнопки **ВНИЗ/WI-FI**.



- **Кадр:** сохранение одного фото с выбранным разрешением.
- **Серия:** режим серийной съёмки. Сохранение нескольких фото подряд.
- **Таймлэпс:** создание непрерывной последовательности фото с заданным временным интервалом между снимками.
- **Автоспуск:** съемка одиночного фото с заданной задержкой.
- **Длинная выдержка:** съемка фото с увеличенной выдержкой при низких уровнях освещенности.

ОСНОВНЫЕ НАСТРОЙКИ

Для перехода в Основные настройки переведите камеру в режим Настройка видео или Настройка фото. Далее последовательно нажмите кнопки **ВНИЗ/WI-FI** и **ОК/ЗАПИСЬ**. Для выбора пункта меню настроек используйте кнопки **ВВЕРХ/ПРОСМОТР** и **ВНИЗ/WI-FI**



- **Настройка звуков:** включение/выключение звуков затвора, звука при загрузке устройства, звука кнопок, настройка громкости.
- **Угол поля зрения:** выбор угла охвата пространства при съемке. Значения: Большой, Средний, Малый.
- **Дайвинг режим:** данный режим позволяет получить более натуральные цвета при съемке под водой.
- **Эффекты:** наложение эффектов на изображение.
- **Коррекция искажений:** компенсация искажений типа "бочка"
- **Режим регистратора:** функция автомобильного видеорегистратора. При активации данной функции камера автоматически включается, и начинает видеозапись при подключении внешнего источника питания. И автоматически останавливает запись и выключается при пропадании внешнего источника напряжения. Значения: Выкл, Вкл. При активации этой функции автоматически активируется функция циклической записи.
- **Поворот экрана:** поворот изображений на 180 градусов.

- **Откл. экрана:** выключение экрана через установленный здесь промежуток времени с момента последнего нажатия. При выключении экрана экшн-камера продолжает находиться в том состоянии, в котором она была до выключения экрана. Значения: Выкл, 1 минута, 3 минуты, 5 минут.
- **Выключение:** автоматическое выключение экшн-камеры в случае бездействия через установленный здесь промежуток времени. Значения: Выкл, 1мин, 3мин, 5мин.
- **Частота сети:** частота тока, питающего напряжения осветительных приборов. Параметр позволяет погасить мерцание, возникающее во время видеосъёмки при искусственном освещении. Значения: Авто, 50Гц, 60Гц.
- **Баланс белого:** регулировка цветовой гаммы изображения в зависимости от разных типов источника освещения.
- **Дата и время:** установка времени и даты.
- **Язык:** выбор языка системы. Значения: Русский, Английский.
- **Форматировать:** форматирование microSD карты. Вся информация с карты будет удалена.
- **Система:** отображает версию встроенного программного обеспечения камеры.

В этом разделе можно:

- Сбросить настройки камеры к значениям по умолчанию
- Узнать версию установленного программного обеспечения
- Выяснить объем свободного места на microSD карте

ИСПОЛЬЗОВАНИЕ КАМЕРЫ С ВОДОНЕПРОНИЦАЕМОМ БОКСОМ

Водонепроницаемый бокс позволяет погружаться с камерой на глубину до 30 метров. Бокс имеет четыре кнопки, которые дублируют основные кнопки управления устройства:

ВКЛ/ВЫКЛ/РЕЖИМ, ОК/ЗАПИСЬ, ВВЕРХ/ПРОСМОТР, ВНИЗ/WI-FI.



УСТАНОВКА КАМЕРЫ В БОКС

1. Удалите с камеры и бокса все защитные плёнки: плёнка на экране и на объективе камеры, плёнка на объективе и на крышке бокса.
2. Откройте крышку бокса
3. Поместите камеру с установленной TF-картой и заряженной батареей внутрь бокса. Убедитесь, что камера вошла в бокс без перекосов и защемлений.
4. Перед закрыванием крышки бокса убедитесь, что:
 - на резиновом уплотнителе или на самой крышке нет посторонних частиц или песчинок.
 - резиновый уплотнитель уложен ровно вокруг крышки бокса, не повреждён по всей своей длине и не заломлен.
5. Закройте крышку бокса.

Внимание!

- для предотвращения коррозии металлических частей аксессуаров (крепёжных винтов и резьбовых соединений) после их погружения в морскую воду тщательно промойте их пресной водой и просушите.

- в случае если после погружения в морскую воду поблизости нет пресной воды, поместите бокс и его аксессуары в ёмкость с морской водой до прибытия к месту с пресной водой, после чего тщательно промойте бокс в пресной воде и просушите.

- после погружения в морскую воду не держите бокс длительное время на воздухе и тем более на солнце: это приведёт к быстрой коррозии металлических частей

- не разбирайте и не откручивайте самостоятельно винты уплотнительного хомута вокруг объектива; не пытайтесь самостоятельно менять резиновые прокладки бокса – это может привести к протеканию бокса под водой

- оберегайте бокс от песка и пыли. Попадание посторонних микрочастиц на резиновые уплотнители может привести к повреждению резиновых уплотнителей и к протеканию бокса под водой

- не используйте бокс при температурах близких к нулевым. При низких температурах и на морозе резиновый уплотнитель теряет свои свойства и бокс может начать протекать: не опускайте бокс в ледяную воду или под лёд, не используйте бокс на морозе.

ВОЗМОЖНЫЕ ПРОБЛЕМЫ И ПУТИ ИХ РЕШЕНИЯ

Проблема: Невозможно выполнить фото/видео съёмку.

Возможное решение: Проверьте, достаточно ли свободного места на карте памяти.

Проблема: Изображение не четкое.

Возможное решение: Проверьте чистоту объектива. Перед использованием необходимо протереть объектив специальной чистящей салфеткой.

ИНФОРМАЦИЯ

Назначение

Экшн-камера предназначена для съемки в условиях агрессивной окружающей среды и во время движения.

Правила и условия монтажа

Данное устройство не требует какого-либо монтажа.

Условия хранения

Устройство требуется хранить при температуре от 5 до 40 °С при относительной влажности не более 85%, а также избегать попадания прямых солнечных лучей.

Условия транспортировки

Для транспортировки на дальнее расстояние используйте заводскую или иную упаковку, исключаящую повреждение устройства в процессе транспортировки.

Условия реализации

Устройство предназначено для реализации через розничные торговые сети и не требует специальных условий.

Условия утилизации

В целях охраны окружающей среды просим вас утилизировать упаковочные материалы, батареи и непригодные электронные продукты отдельно. Неправильная утилизация данного устройства может негативно повлиять на окружающую среду и здоровье людей. Для предотвращения подобных последствий необходимо выполнять специальные требования по утилизации устройства. Переработка данных материалов поможет сохранить природные ресурсы. Для получения более подробной

информации о переработке устройства обратитесь в местные органы городского управления, службу сбора бытовых отходов, магазин, где было приобретено устройство или в авторизованный сервисный центр.

Дата производства указана на упаковке.

Срок службы изделия составляет 24 месяца с даты продажи, но не более 30 месяцев с даты производства.

Гарантийный срок: 1 год*

**в соответствии с гарантийными условиями*

DIGMA

Официальный сайт: www.digma.ru

Адреса сервисных центров: <http://digma.ru/support/service/>

Служба технической поддержки: www.digma.ru/support/help/

Полные условия гарантийного обслуживания: <http://digma.ru/support/warranty/>

ИЗГОТОВИТЕЛЬ:

Nippon Klick Systems Limited

Address: Quijano Chambers, P.O.Box 3159,

Road Town, Tortola, British Virgin Islands

Made in China

Ниппон Клик Системс Лимитед

Адрес: Куиджано Чэмберс, а/я 3159,

Роуд Таун, Тортولا, Британские Виргинские Острова

Сделано в Китае

Импортер и организация, уполномоченная на принятие претензий от потребителей:

ООО «Мерлион»

Россия, Московская обл., г. Красногорск, б-р Строителей, д.4