



## ПРОЦЕДУРА ОБНОВЛЕНИЯ ПРОГРАММНОГО ОБЕСПЕЧЕНИЯ

Версия 1.01

## Внимание!

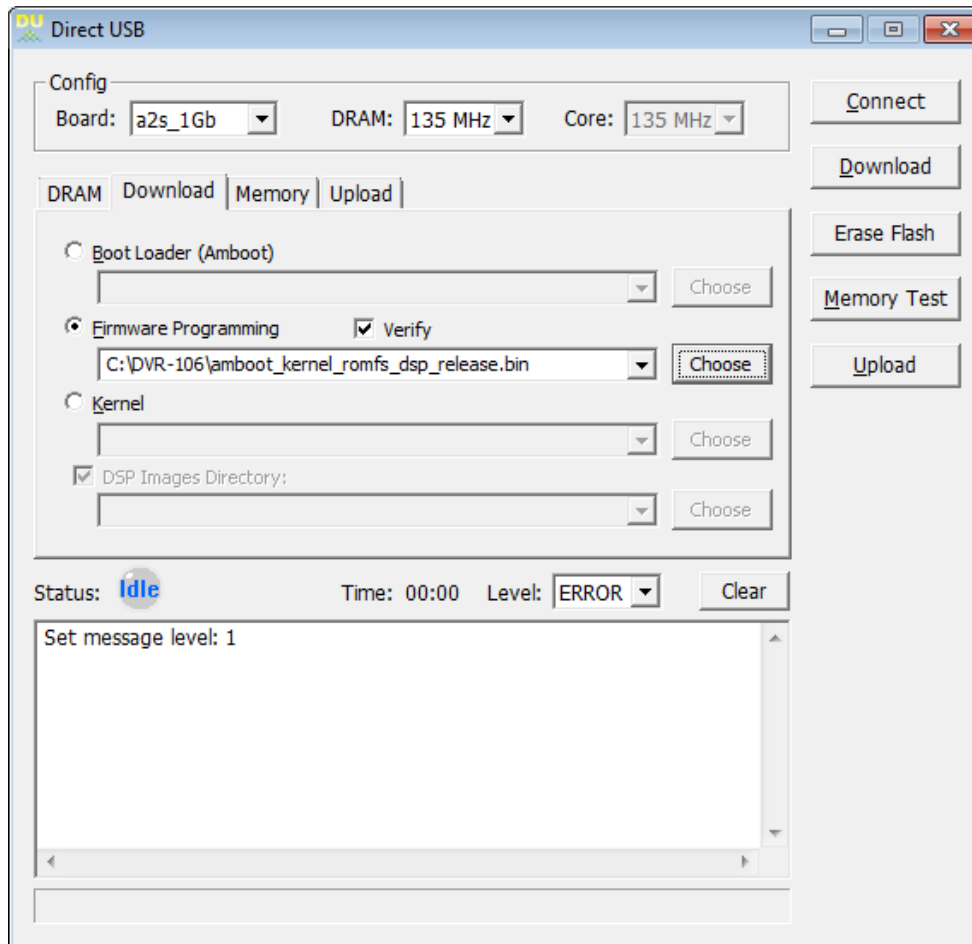
Пожалуйста прочитайте эти правила прежде чем обновлять программное обеспечение

1. Процедура обновления не является обязательной. Никто не заставляет или как либо образом принуждает Вас обновлять встроенное программное обеспечение.
2. Прошивка данным официальным программным обеспечением не лишает Вас гарантии. В случае успешной прошивки.
3. В случае если во время обновления программного обеспечения произойдет какой либо сбой, Вы принимаете всю ответственность за сделанные действия на себя. Гарантийные обязательства на этот случай не распространяются.
4. Вы должны понимать что в любом программном обеспечении могут содержаться ошибки. Компания делает все для того, что бы устранить их в будущих версиях.
5. После обновления программного обеспечения, все данные на носителях могут быть удалены. Пожалуйста скопируйте всю ценную информацию заранее.

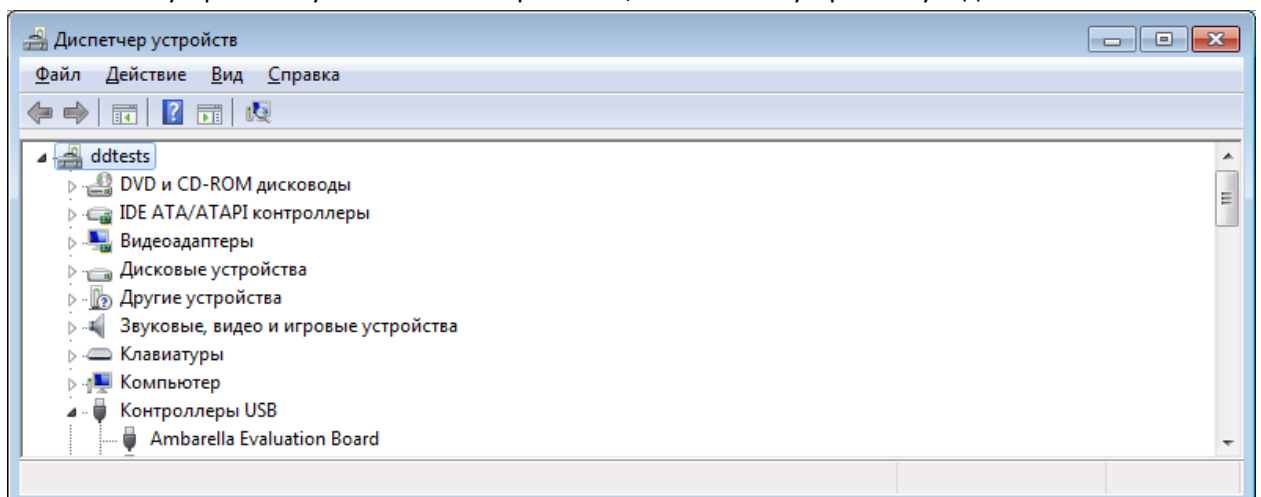
Если Вы не согласны с данными правилами, пожалуйста удалите программное обеспечение с носителей информации и не запускайте процедуру прошивки.

---

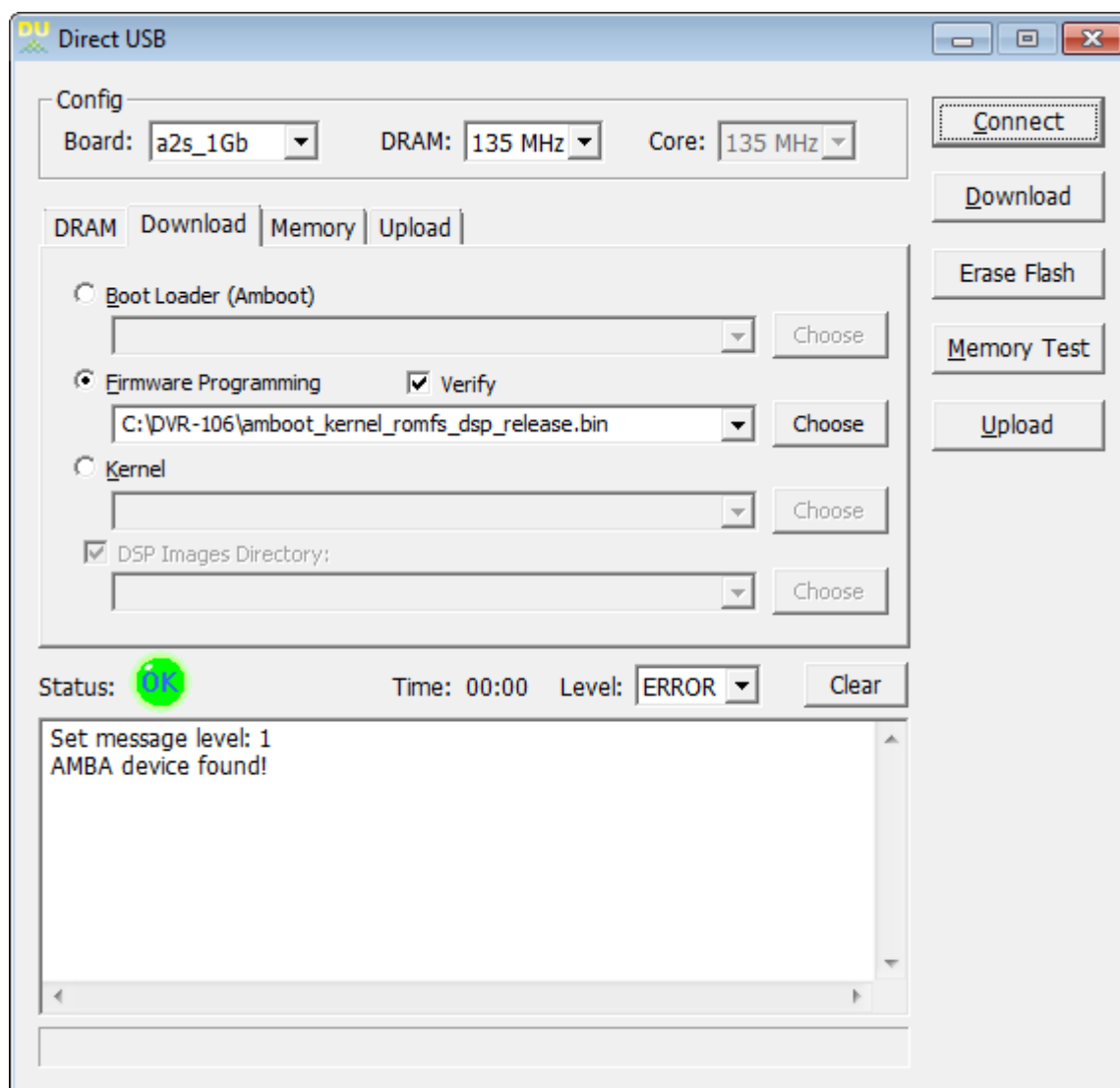
1. Поставьте регистратор на зарядку на 5-6 часов.
2. Установите утилиту DirectUSB Upgrade installation tools.exe
3. Запустите утилиту. Перейдите во вкладку Download и настройте параметры Board и DRAM в соответствии с данным скриншотом. Не забудьте установить галочку рядом с пунктом Verify.



4. Нажав кнопку Choose, выберите файл прошивки входящий в комплект (расширение bin)
5. Подключите регистратор к ПК, после его загрузки удерживайте кнопки FR+Power .  
Дождитесь пока регистратор отключится и произойдет определение устройства в системе.
6. Если устройство установилось нормально, вы в списке устройств увидите:

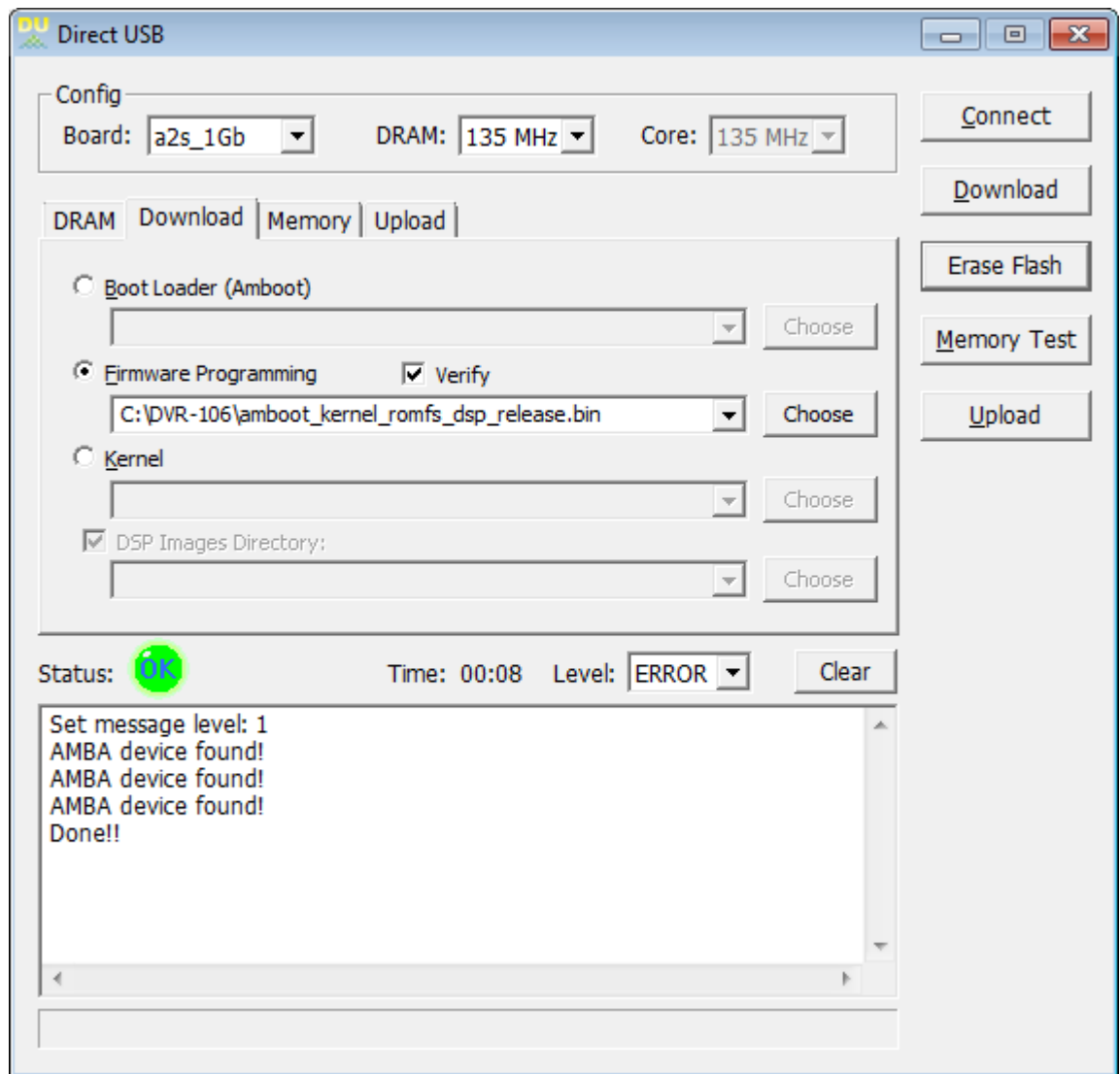


7. Нажмите кнопку Connect

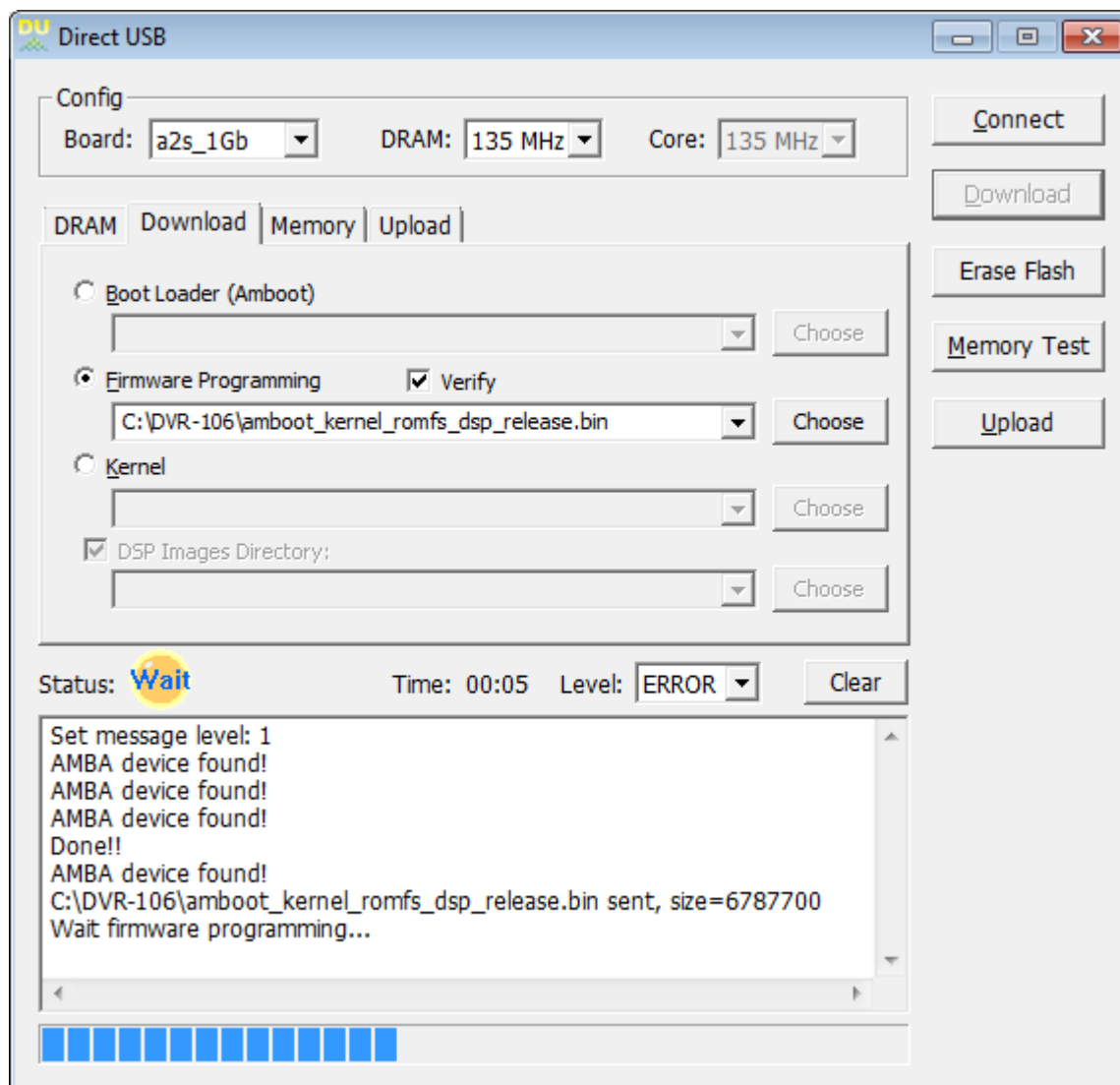


После успешного определения устройства вы увидите что статус будет подсвечен зеленым цветом и появится надпись OK.

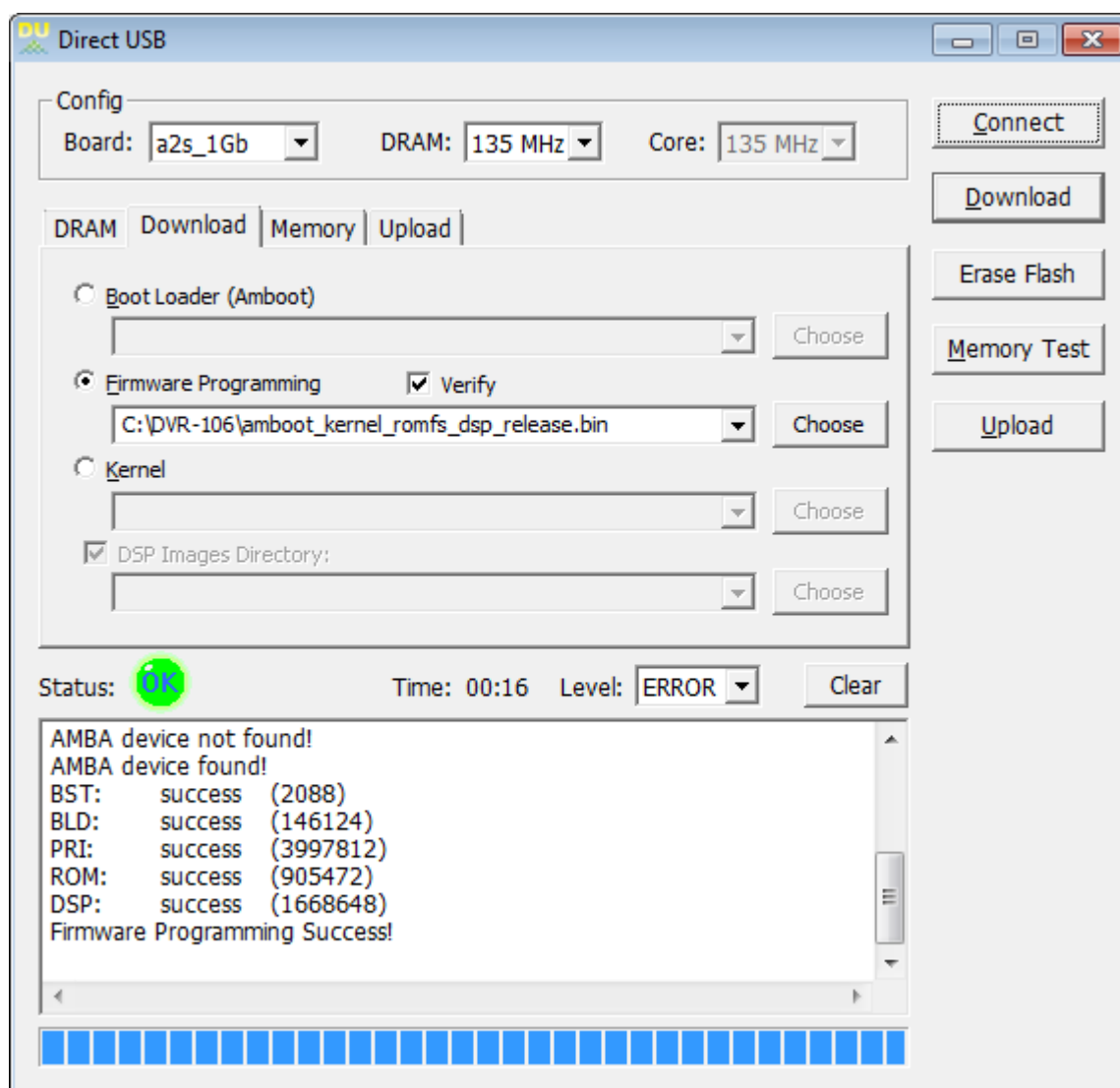
8. Нажмите Erase Flash



9. После появления надписи Done! нажмите кнопку Download.



10. Дождитесь обновления прошивки.



11. Отсоедините устройство от USB.
12. Скопируйте откорректированный файл time.zone в корень карты памяти
13. Установите карту памяти в регистратор
14. Нажмите кнопку Reset (микровыключатель), после этого включите регистратор как обычно.