



**ОБНОВЛЕНИЕ ПРОГРАММНОГО
ОБЕСПЕЧЕНИЯ ДЛЯ MP3 ПЛЕЕРОВ DIGMA С
ПОМОЩЬЮ УТИЛИТЫ PRODUCT TOOL**

ПРОЦЕДУРА ОБНОВЛЕНИЯ ПРОГРАММНОГО ОБЕСПЕЧЕНИЯ

Версия 1.01

Внимание!

Пожалуйста прочитайте эти правила прежде чем обновлять программное обеспечение.

1. Если у вас вызывает затруднение понимание терминов «установка драйверов», «образ прошивки» и т.п., мы настоятельно просим обратиться за помощью к специалистам с соответствующей квалификацией. Обратите внимание, что восстановление устройства после неудачной или неправильной прошивки не является гарантийным случаем, и может являться платным. Перепрошивку устройства Вы производите на свой страх и риск.

2. Процедура обновления не является обязательной. Никто не заставляет или как либо образом принуждает Вас обновлять встроенное программное обеспечение.

3. Прошивка данным официальным программным обеспечением книги **не лишает Вас гарантии**. Т.е. после обновления прошивки все гарантийные обязательства остаются.

4. Вы должны понимать что в любом программном обеспечении могут содержаться ошибки. Компания делает все для того, что бы устранить их в будущих версиях.

5. После обновления программного обеспечения, все данные на носителях будут удалены. Все установленное ПО будет удалено. Пожалуйста скопируйте всю ценную информацию заранее.

Если Вы не согласны с данными правилами, пожалуйста удалите программное обеспечение с носителей информации и не запускайте процедуру прошивки.

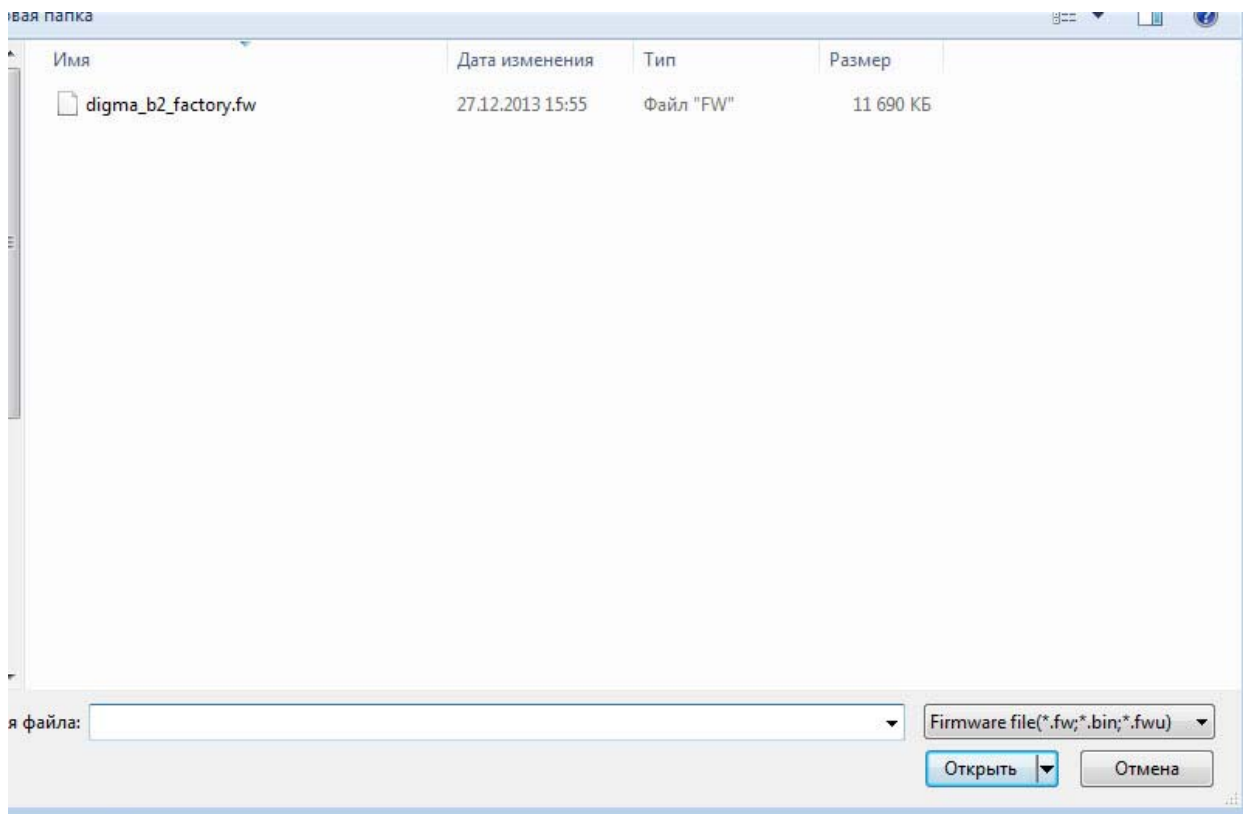
ПОРЯДОК ОБНОВЛЕНИЯ ПРОШИВКИ

Внимание!

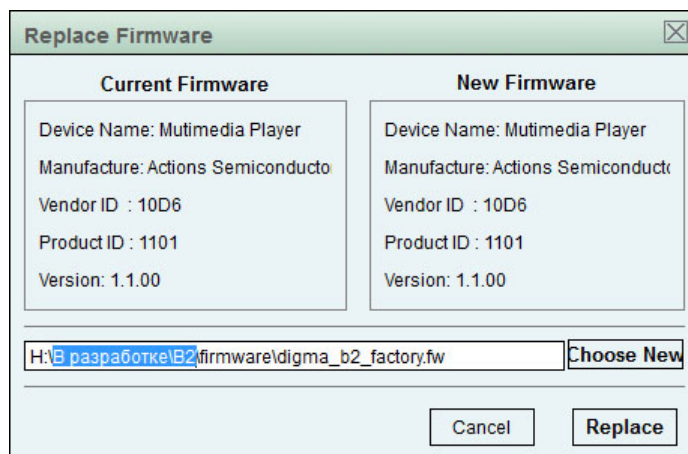


Перед прошивкой обязательно зарядите устройство. Во время обновления микропрограммы не отключайте USB кабель и не выключайте ПК. Обязательно проверьте, что бы USB кабель надежно был зафиксирован в разъеме

1. Установите утилиту для прошивки из папки Soft, запустив установочный файл setup.exe
2. Запустите программу. Сразу же при первом запуске она предложит выбрать файл прошивки, укажите файл в папке firmware

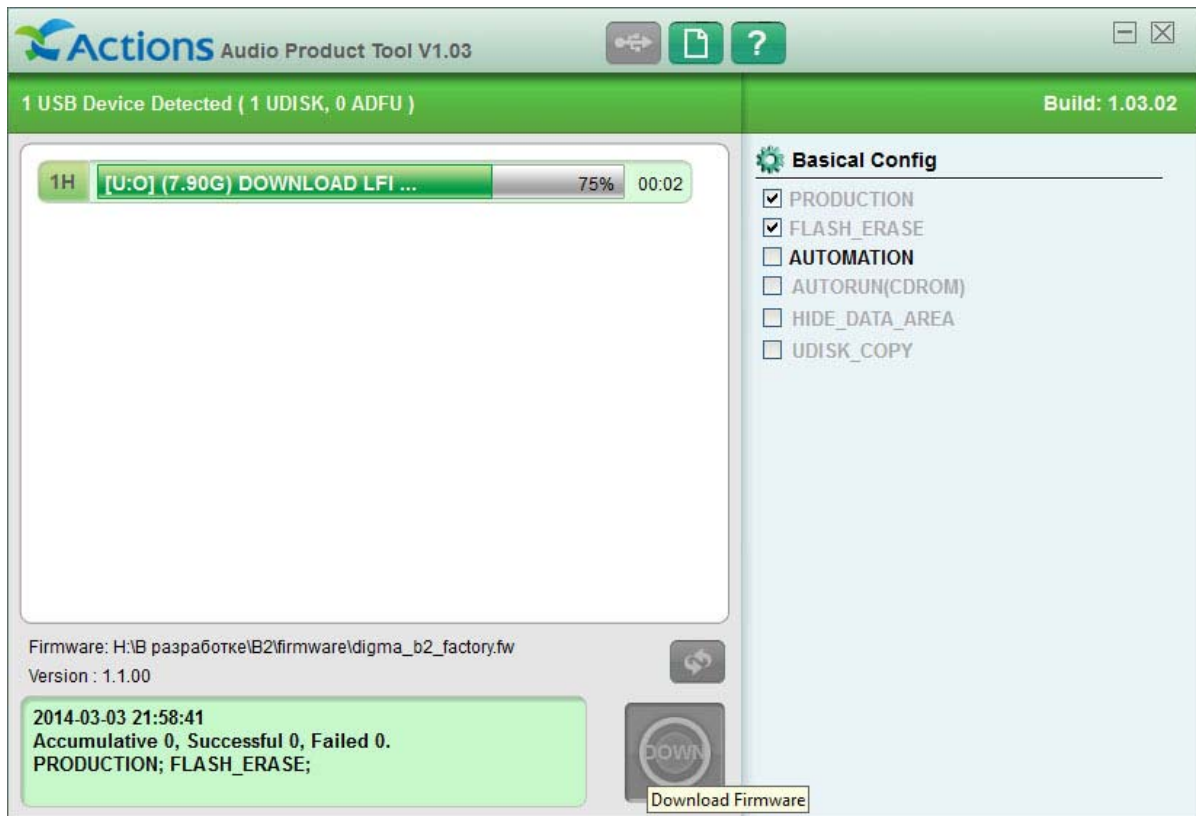


3. Вы увидите окно подтверждения



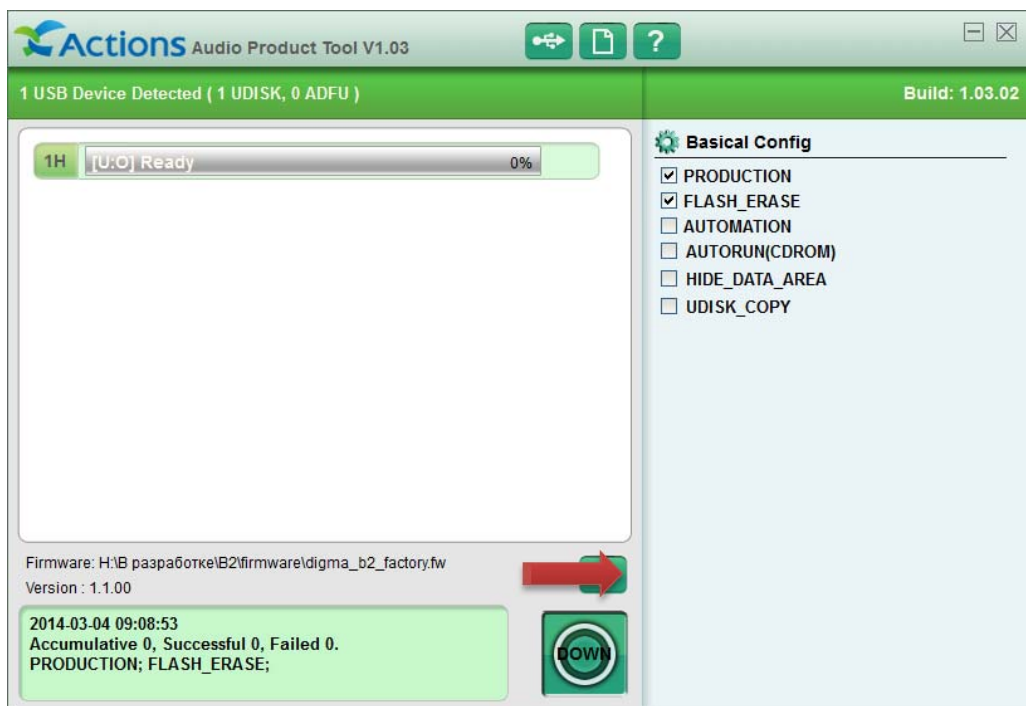
4. Нажмите Replace

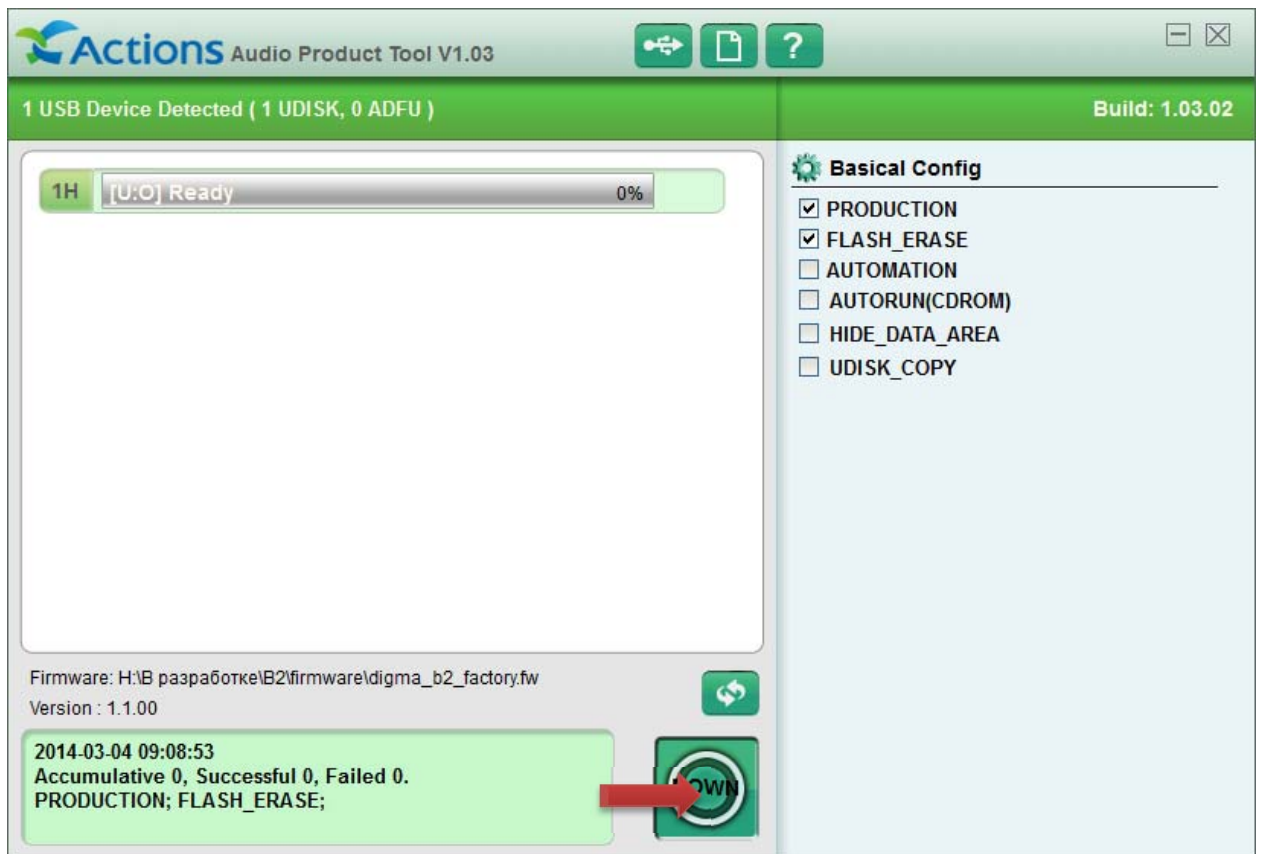
5. Подключите плеер к ПК



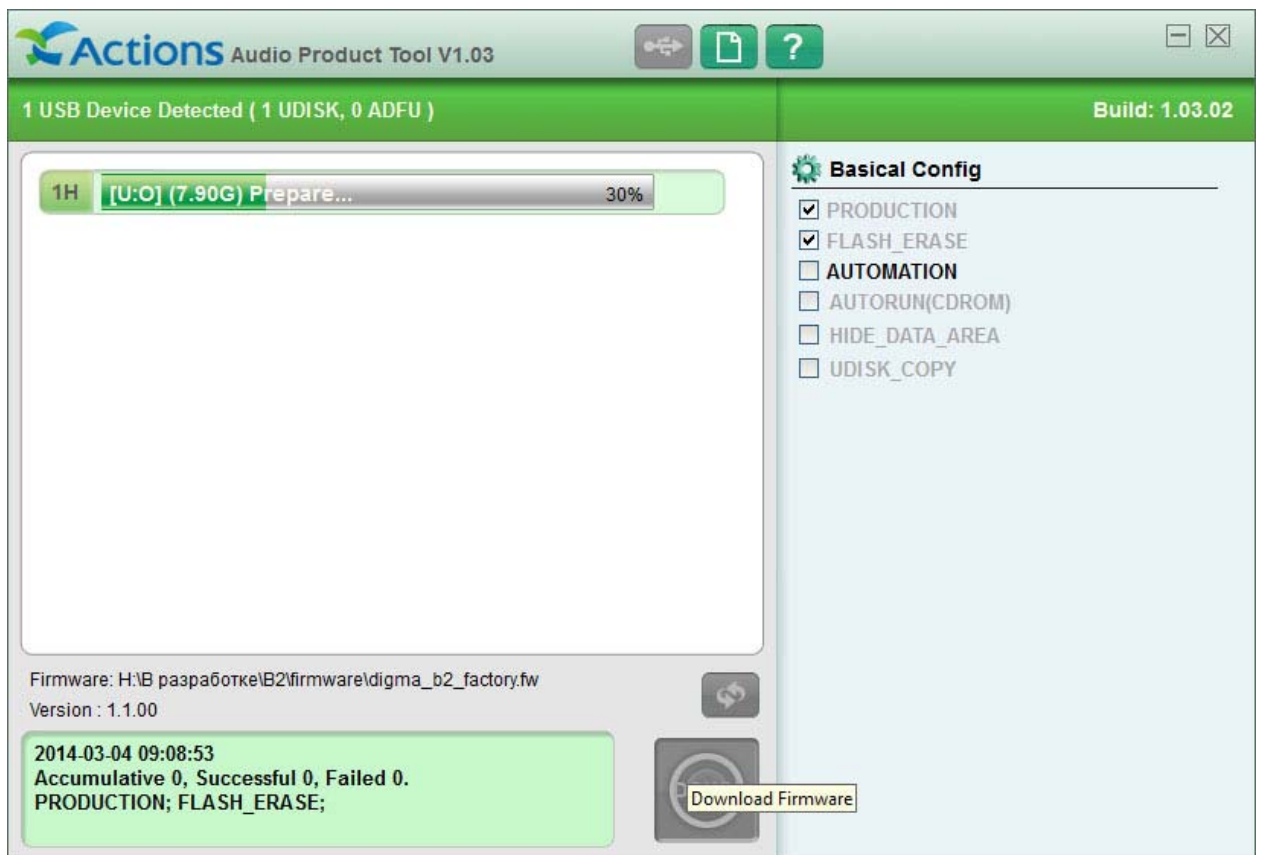
Если вы все сделали правильно, устройство определится в системе и будет доступна опция обновление микропрограммы программы

Если Вы, на каком-то этапе, отказались от выбора прошивки, вы всегда это можете сделать повторно, нажав на специальную кнопку





6. Нажмите кнопку Down



7. Дождитесь обновления прошивки, после которой плеер перезапустится.
8. Закройте программу, подключите плеер к ПК и отформатируйте память плеера.

Советы и полезная информация

1. Если плеер не включается, подключите плеер к ПК удерживая кнопку вправо (влево) .
2. Если после п.2 плеер так же не активен, замените USB кабель.