

# Восстановление заводского образа операционной системы Windows на планшетах DIGMA EVE и CITI

Версия документа 1.0 / 19.01.2018

Данная инструкция применима в случаях, когда образ восстановления распространяется в виде установочных пакетов в формате wim или swm

Процедура подготовки диска для восстановления зависит от версии сборки операционной системы, установленной производителем при производстве устройства. Версия сборки указана в имени файла образа ОС для конкретной модели (с учетом ревизии), и может быть **RS1** или **RS2**. Пример (на основе модели CITI E301):

citi\_e301\_es3008ew\_rev1\_W10x64\_RS2\_images\_20170914

- rev1 – аппаратная ревизия 1
- W10x64 – Windows 10 64-разрядная
- RS2 – версия сборки

## 1. Подготовка загрузочного USB Flash диска

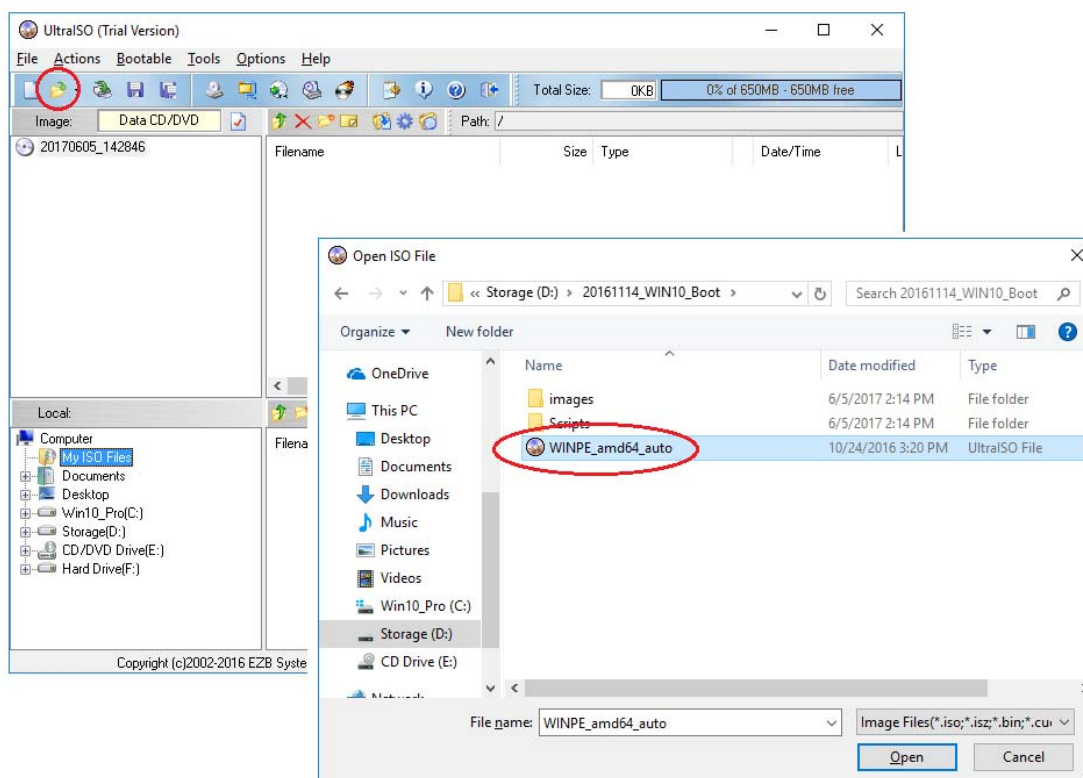
### 1.1 Подготовка диска для сборки RS1

а) Скачайте архив USB\_Boot\_RS1.rar и распакуйте его

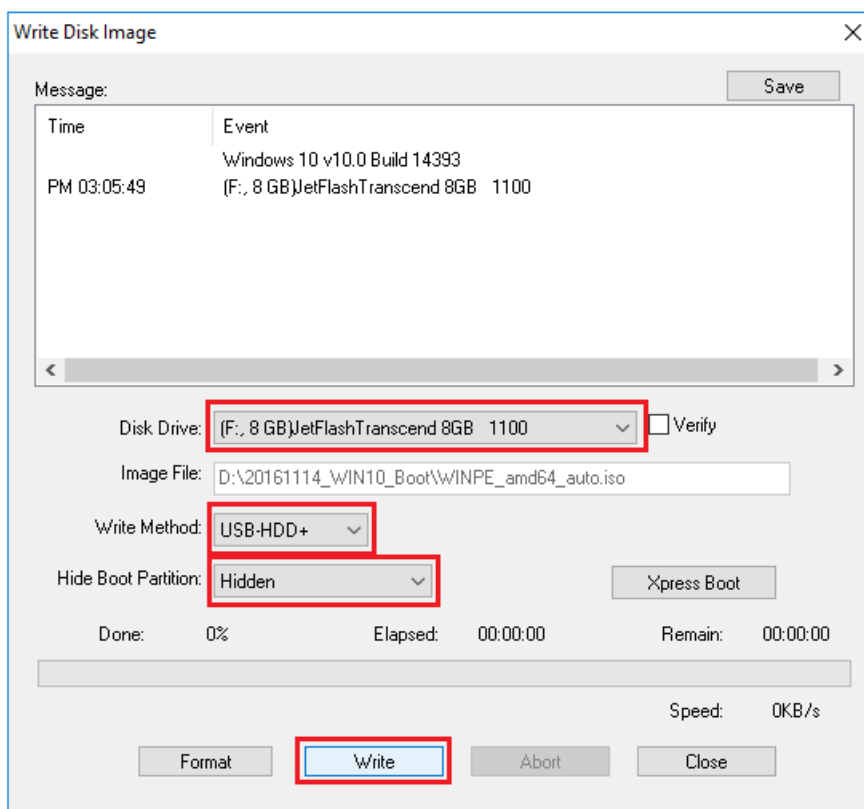
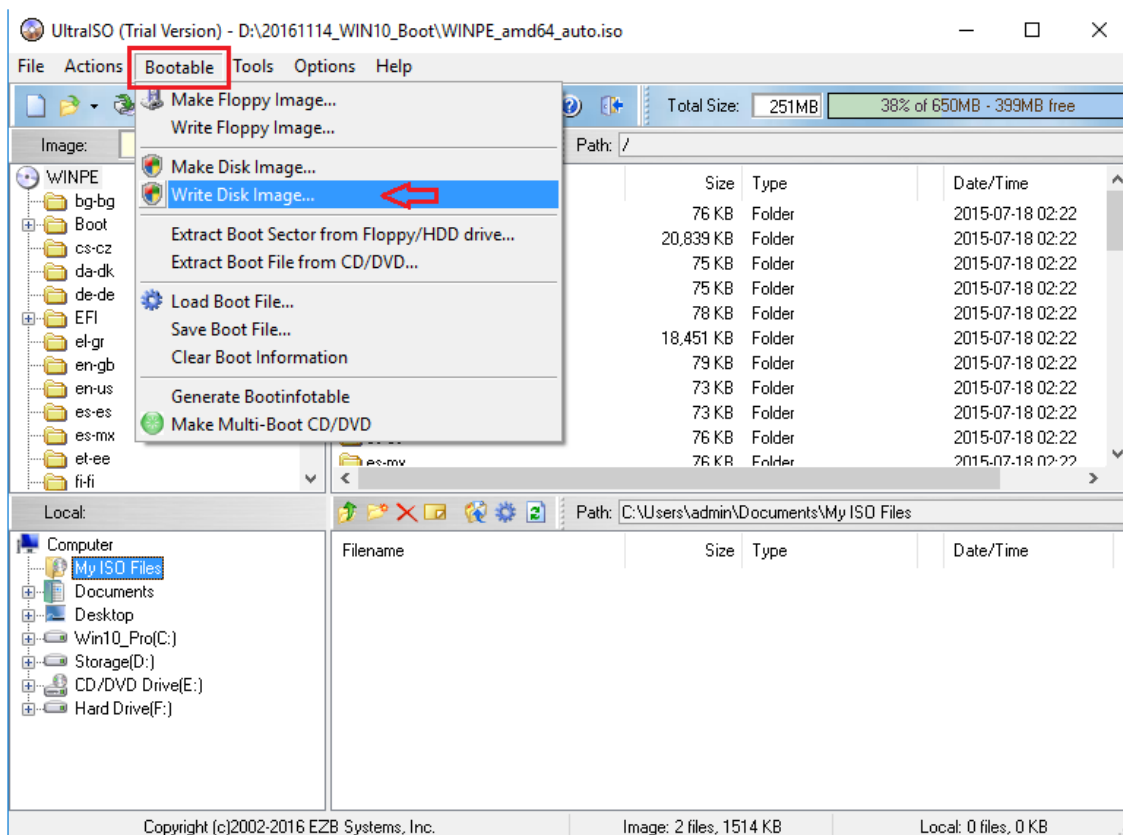
[http://www.ddixlab.com/public/digma/tabletpc/Tools\\_Manuals/USB\\_Boot\\_RS1.rar](http://www.ddixlab.com/public/digma/tabletpc/Tools_Manuals/USB_Boot_RS1.rar)

б) Подключите USB Flash Disk к компьютеру (емкость не менее 8Гб, рекомендуется 16Гб)

в) С помощью программы UltraISO откройте файл WINPE\_amd64\_auto.iso (из распакованного архива)

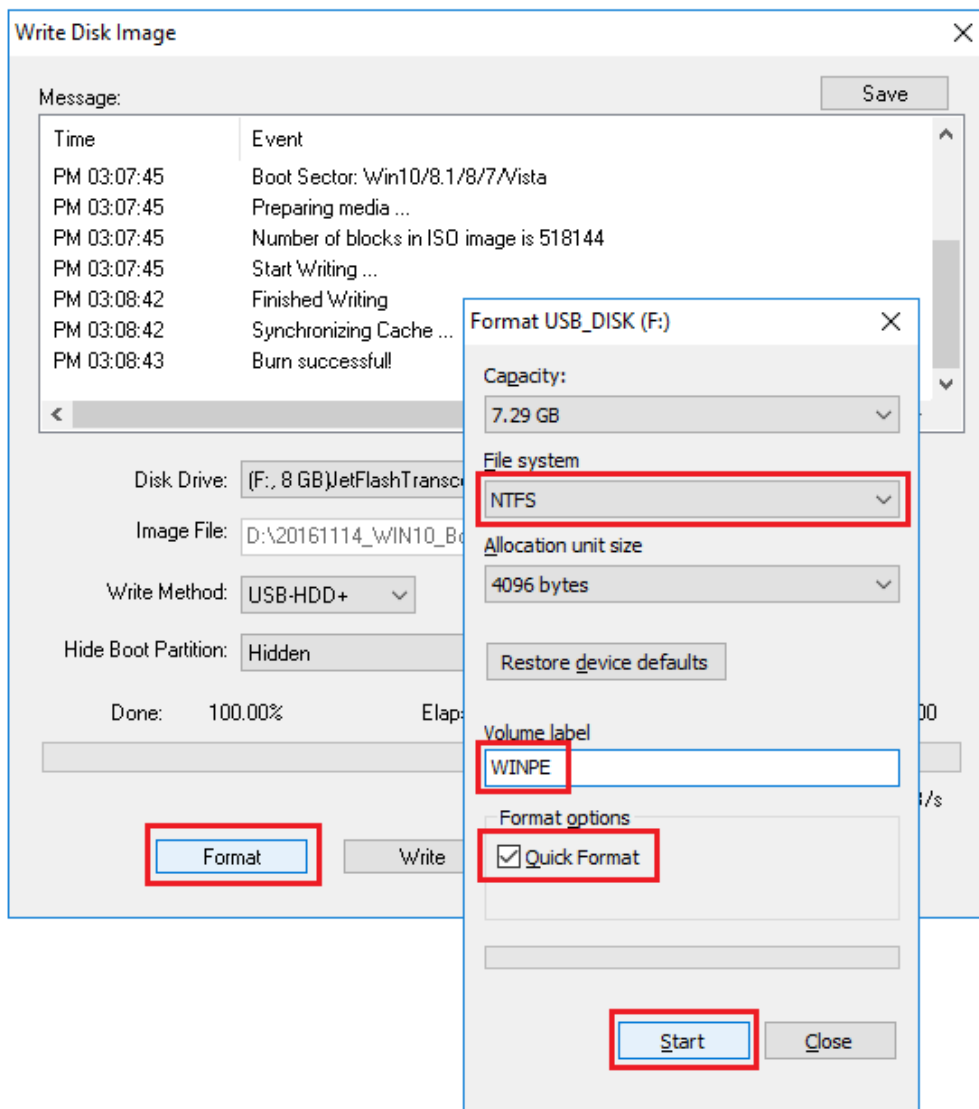


г) Откройте пункт меню записи на диск (Write Disk Image...) и установите параметры записи как на рисунках ниже.



Нажмите кнопку «Запись» («Write»)

в) Нажмите кнопку **Format**, выберите тип файловой системы **NTFS** (Write Disk Image...) и задайте имя диска **WINPE** (обязательно)

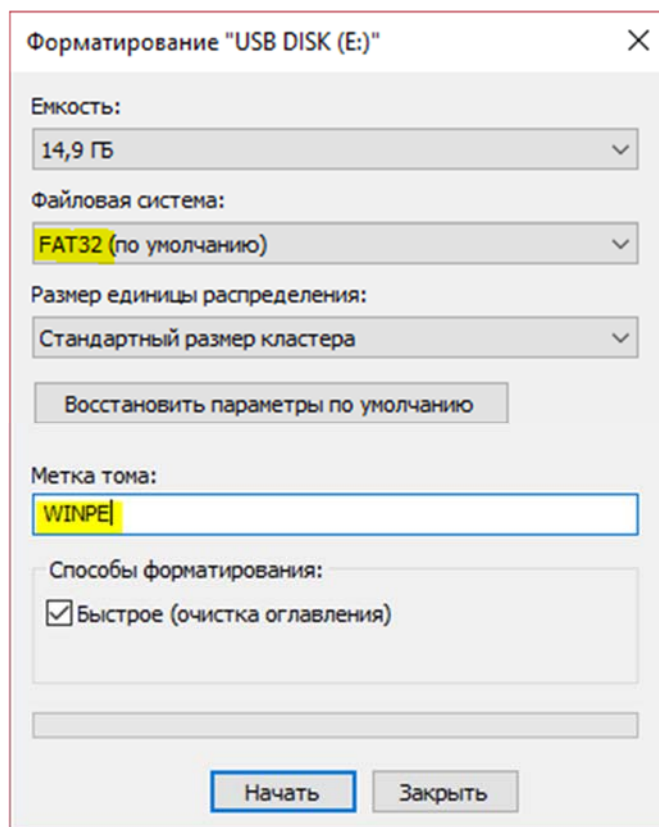


Нажмите кнопку «Старт» («Start»)

По окончании форматирования диск готов к использованию. Перейдите к п. 2 [Запись образа операционной системы.](#)

## 1.2 Подготовка диска для сборки RS2

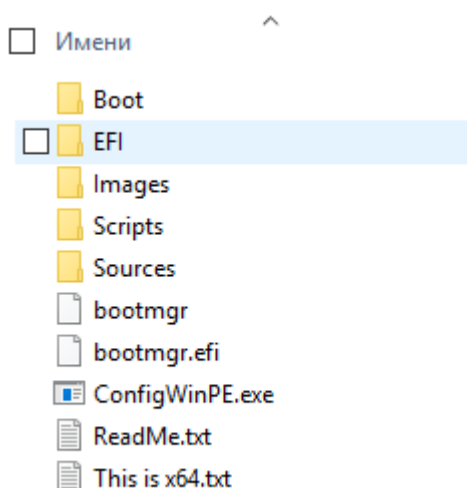
а) Отформатируйте USB Flash диск объемом не менее 16 Гб в файловой системе **FAT32 (обязательно)** и задайте при форматировании имя диска **WINPE (обязательно)**



б) Скачайте архив USB\_Boot\_RS2.zip и распакуйте его

[http://www.ddixlab.com/public/digma/tabletpc/Tools\\_Manuals/USB\\_Boot\\_RS2.rar](http://www.ddixlab.com/public/digma/tabletpc/Tools_Manuals/USB_Boot_RS2.rar)

в) Скопируйте содержимое папки **X64** (для установки 64-разрядной ОС) или **x86** (для установки 32-разрядной ОС) в корень USB Flash

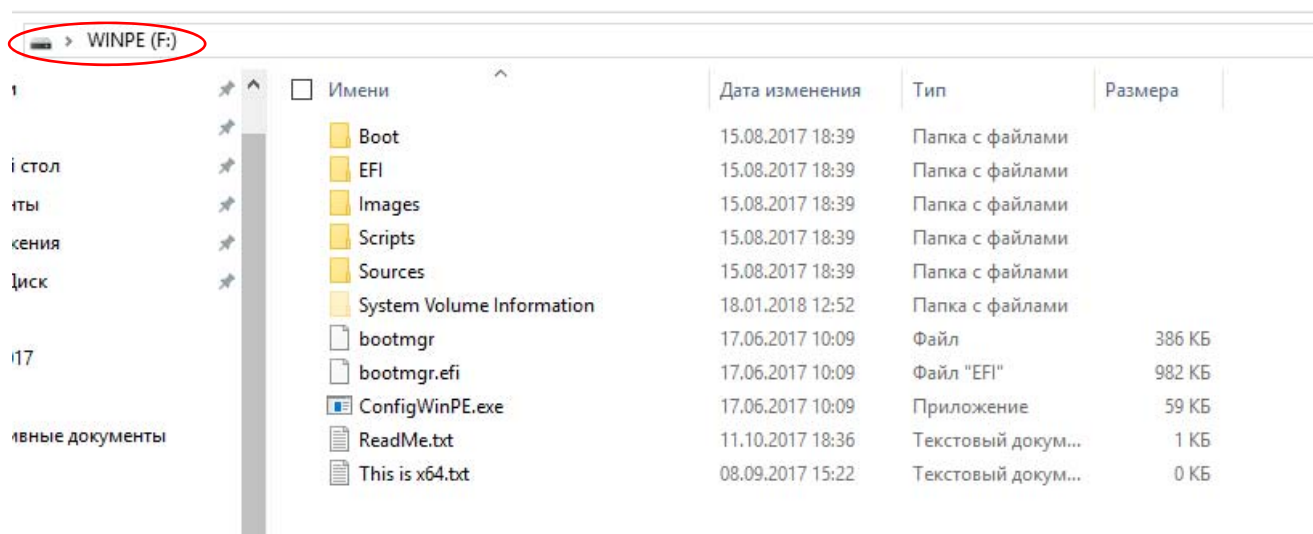


## 2. Запись образа операционной системы

а) Скачайте архив с образом ОС для Вашей модели (с учетом номера ревизии) и распакуйте его.

б) Скопируйте содержимое распакованного архива в КОРЕНЬ подготовленного на предыдущем этапе USB Flash диска. Если в процессе копирования возникнет запрос о перезаписи существующих файлов, подтвердите перезапись.

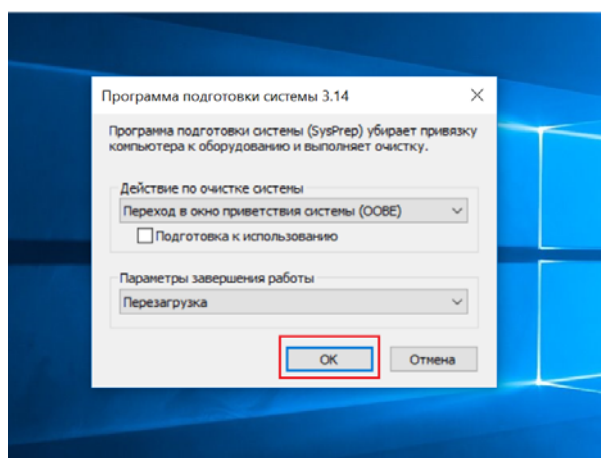
Еще раз обратите внимание, что содержимое архива должно попасть в корень диска, а не в папку с именем скачанного образа



Пожалуйста, убедитесь, что папка Images/BIOS – пустая, в противном случае удалите ее содержимое.

### 3. Восстановление операционной системы

- Выключите устройство и вставьте подготовленный USB Flash диск в USB разъем
- Включите ноутбук и нажмите кнопку ESC на клавиатуре для входа в меню BIOS
- Выберите Boot Manager
- Выберите EFI USB Devices
- После установки ОС выберите параметры завершения подготовки и нажмите Ок



Восстановление завершено.

*Примечание: в зависимости от версии BIOS способы выбора устройства для начальной загрузки и входа в BIOS могут отличаться от указанных выше.*