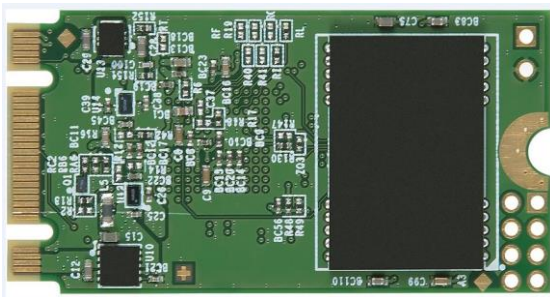
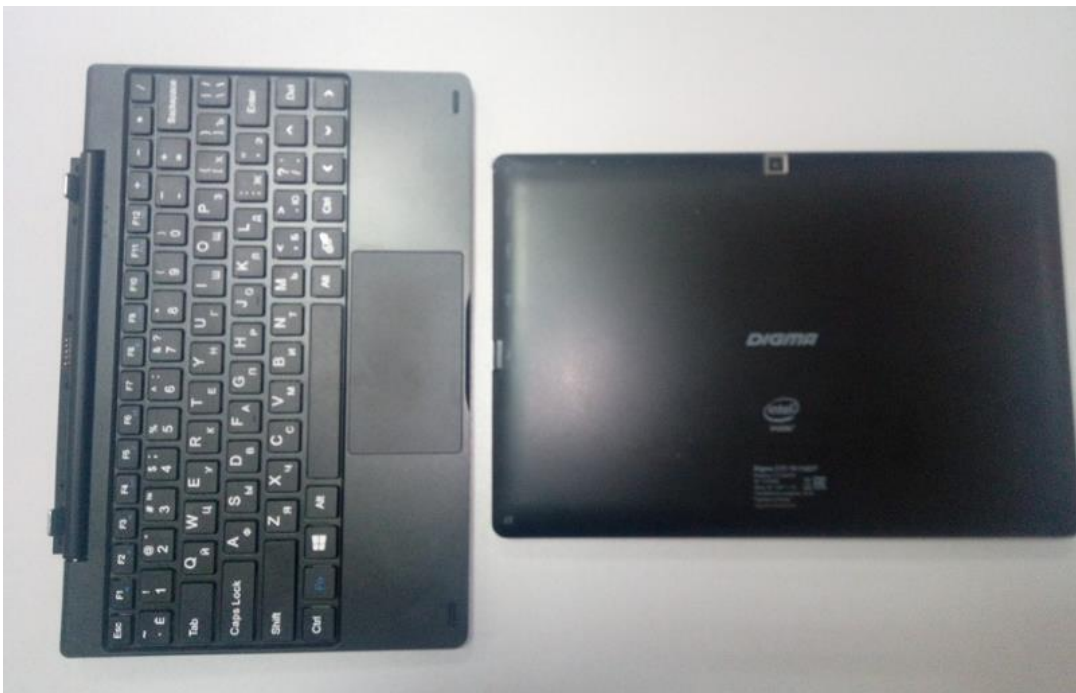


Установка M.2 SATA3 SSD формата 2242 в планшет DIGMA CITI 10 C302T

Устанавливаемый SSD M.2 SATA3 SSD 2242



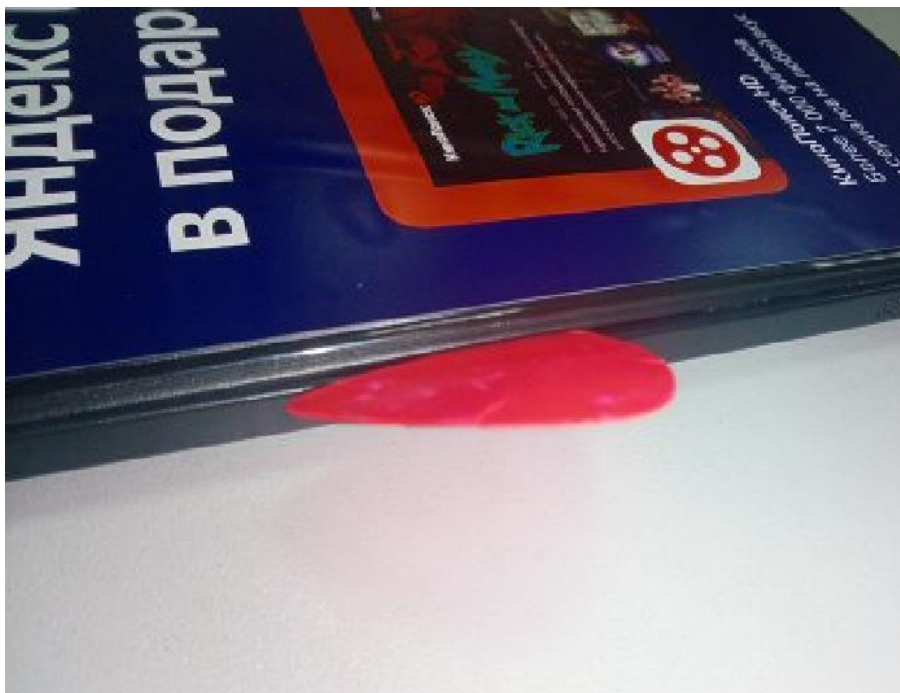
- 1) Отстегните клавиатуру от планшета (крепление на магнитах)



- 2) Для вскрытия корпуса потребуются любые подходящие предметы (пластиковые карты, медиаторы и т.д. главное, чтобы предмет не был металлическим, желательно использовать пластиковые предметы, чтобы избежать повреждения корпуса)



- 3) Вскрытие производится путем установки пластикового предмета в пазы корпуса (см. фото)



Второй вариант



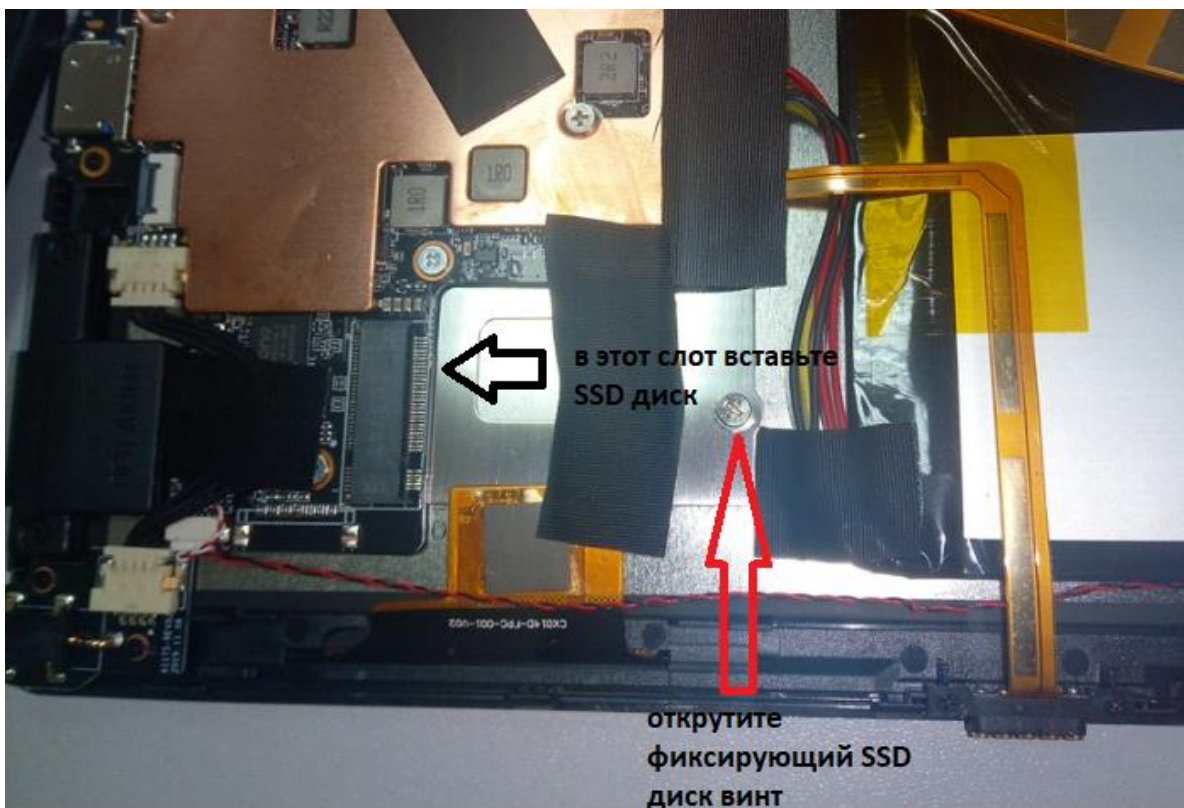
- 4) Проходим таким образом по всем четырем сторонам планшета. Сторону, с которой находится разъем для подключения клавиатуры проходим –последней.



5) При вскрытии будьте внимательны, не потеряйте пластиковые кнопки включения и звука.



- 6) После снятия корпуса положите их в корпус рядом с их отверстиями, так будет проще их не забыть при сборке корпуса.



После установки диска, не забудьте закрутить фиксирующий диск винт и закройте крышку планшета.