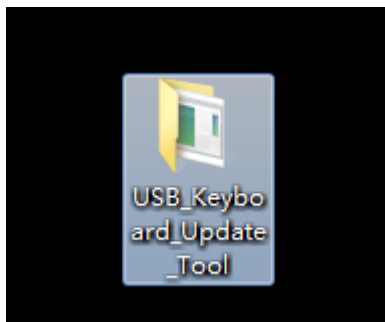
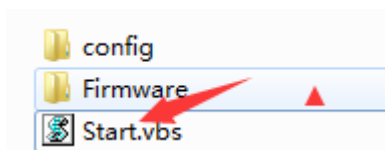


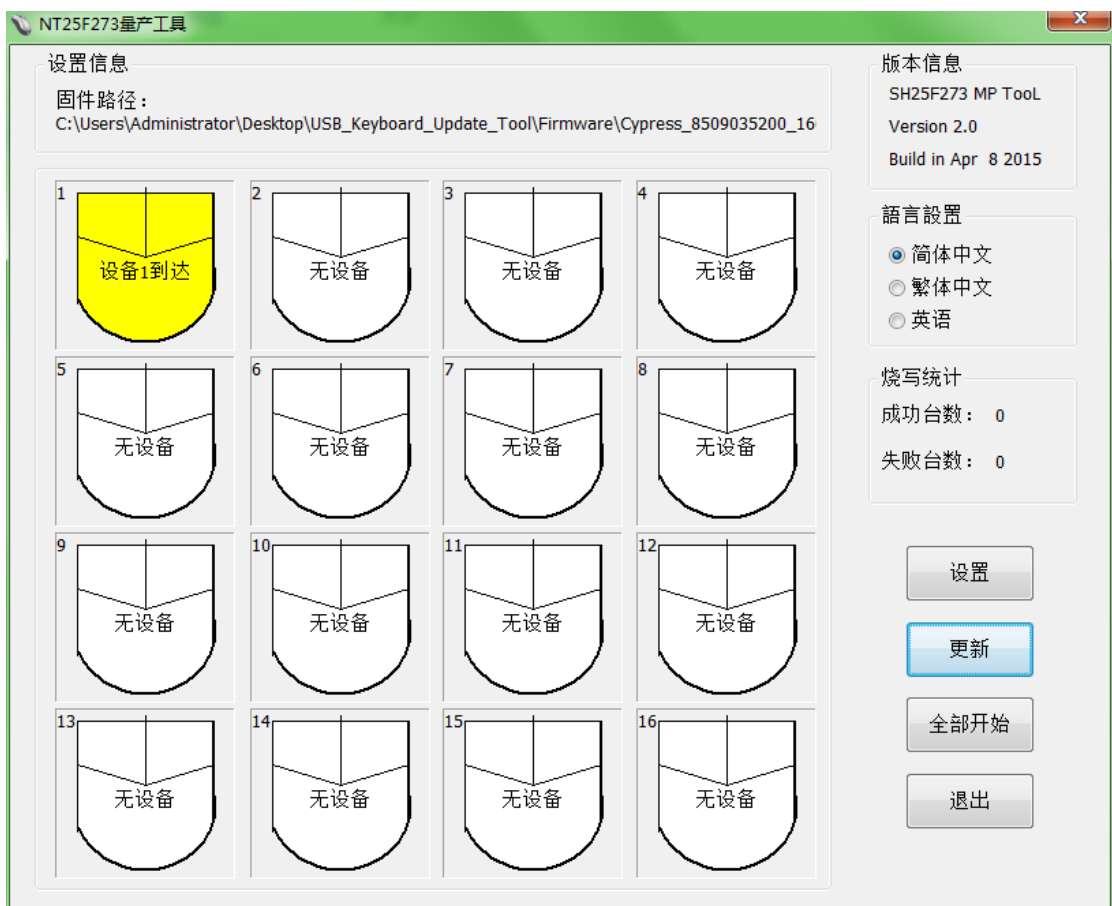
1. 解压后把这个文件夹复制到电脑或者平板上



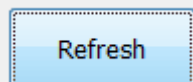
2. 双击 Start



3. 等待烧录工具识别到键盘，识别到键盘后如下图所示

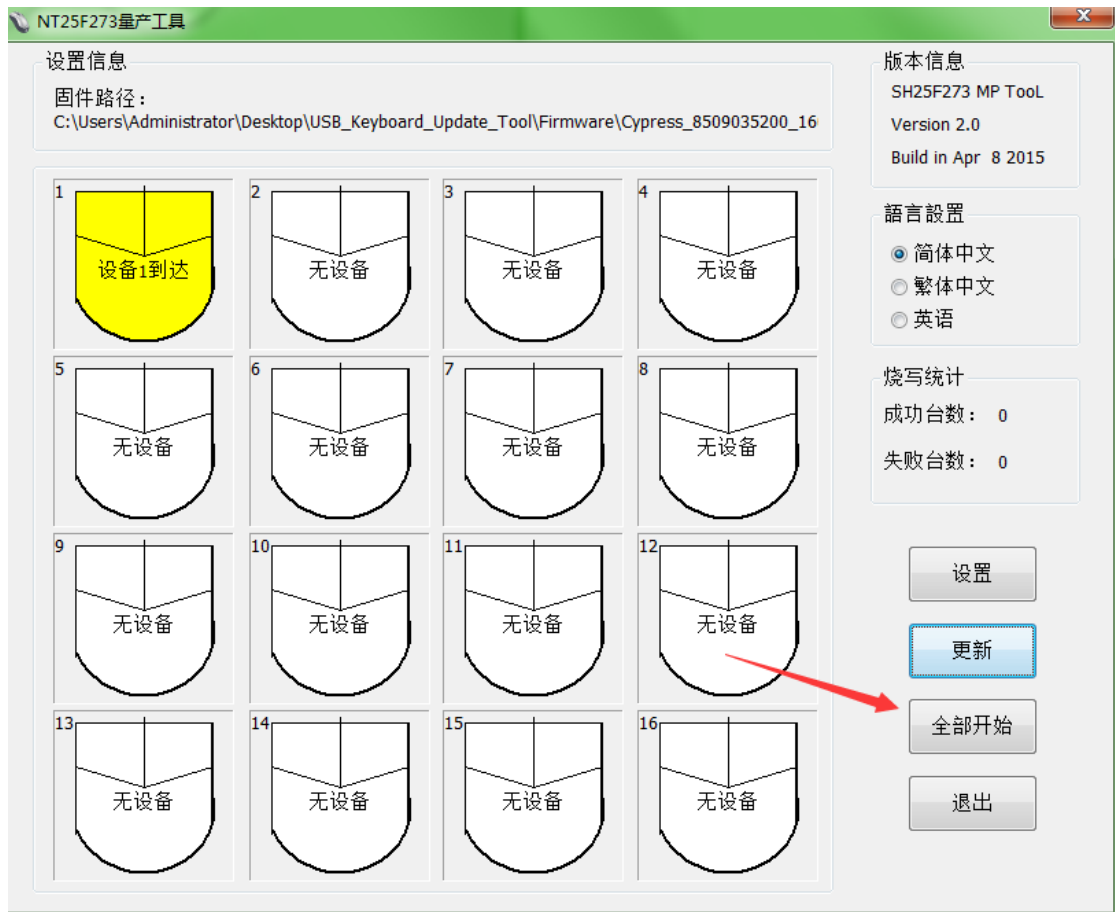


或者

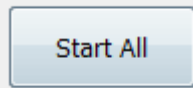


注意：如果烧录工具没有识别到键盘，请点击更新几次并等待一会

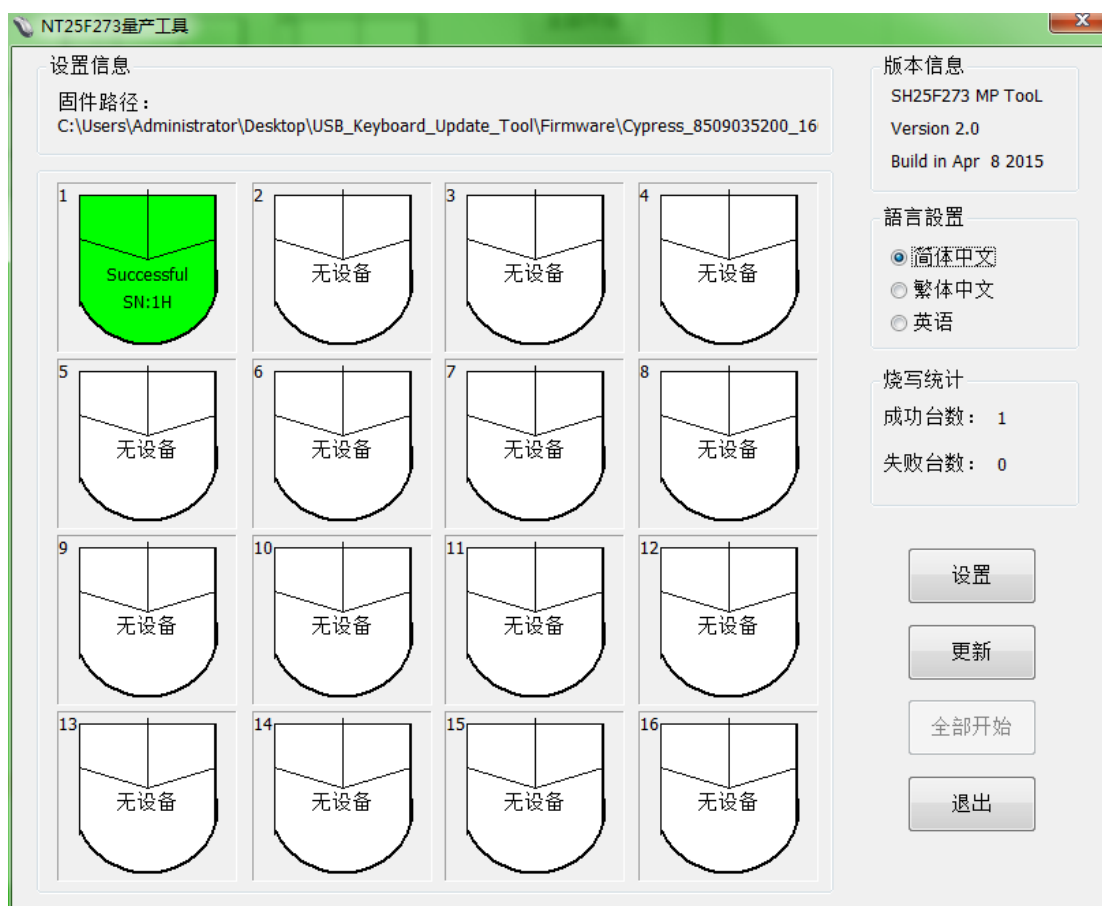
4. 点击“全部开始”



或者



5. 烧录成功后显示为绿色



6. 烧录完成后重新拔插键盘或者重启电脑即可

错误提示说明:

错误 1: No Device

原因: 键盘没有插好或者不能正常识别

解决办法: 请检查连接线或者查看键盘 IC 及其外围是否正常

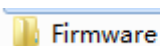
错误 2: No Firmware

原因: 没有在 Firmware 文件夹下找到烧录文件

解决办法: 我们重新提供烧录文件, 然后把烧录文件复制到 Firmware 文件夹下即可

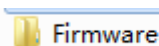
配注:

如果想用别的烧录文件进行烧录, 请删除



文件夹里面的所

有文件, 然后把要烧录的键盘的烧录文件复制到  
面, 重新按照第一步开始操作即可



文件夹里