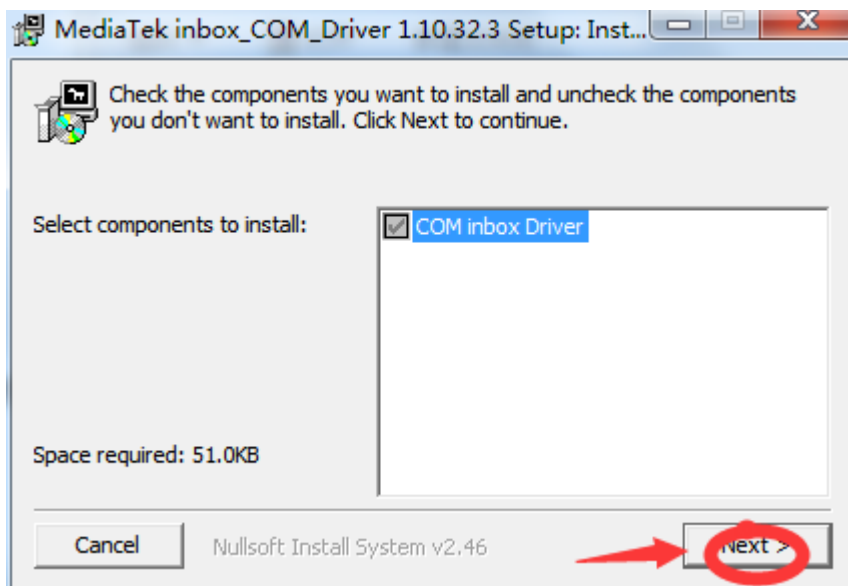
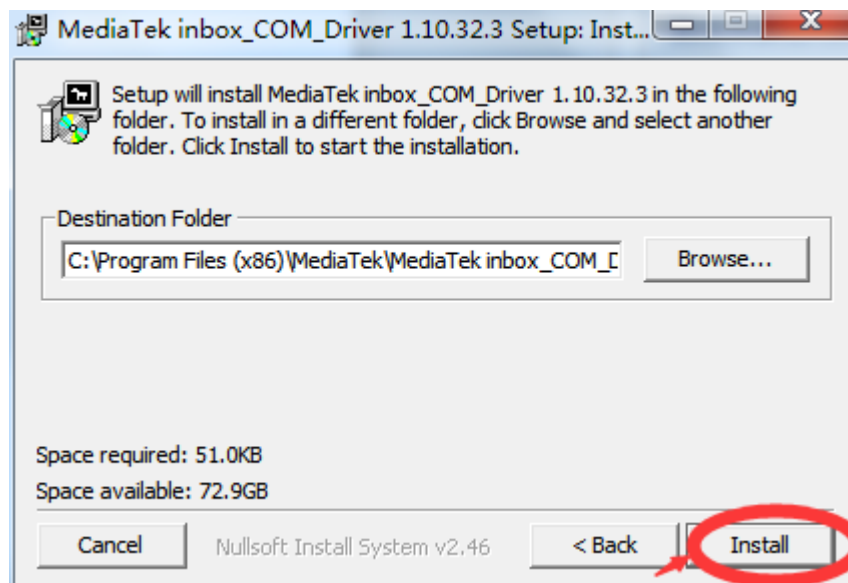


УСТАНОВКА ДРАЙВЕРА

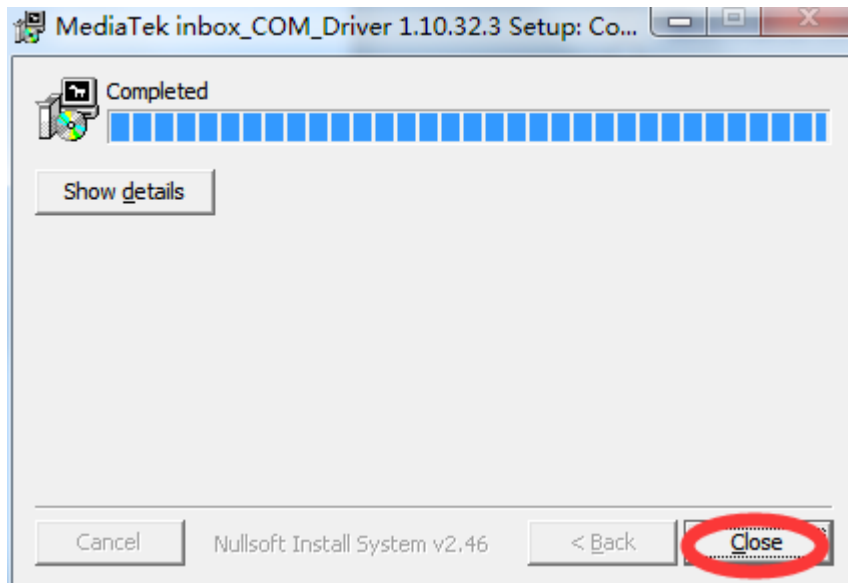
1. Заходим в каталог MS_USB_ComPort_Driver_exe_v1.1032.3
2. Запускаем файл FP_INBOX_InstallDriver_v1.1032.3.exe



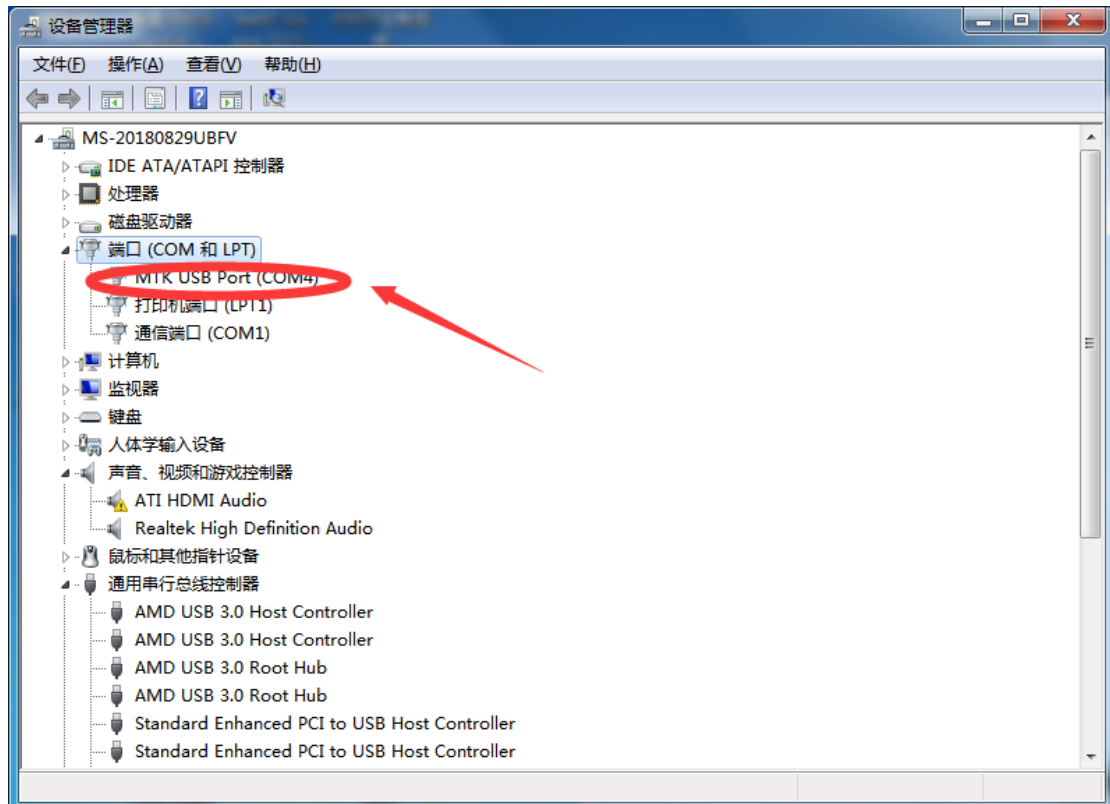
3. Нажимаем «Далее»



4. Нажимаем «Установить»

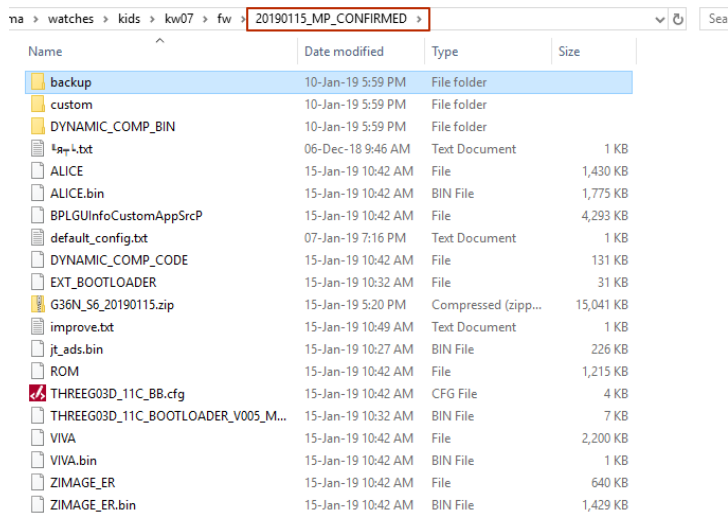
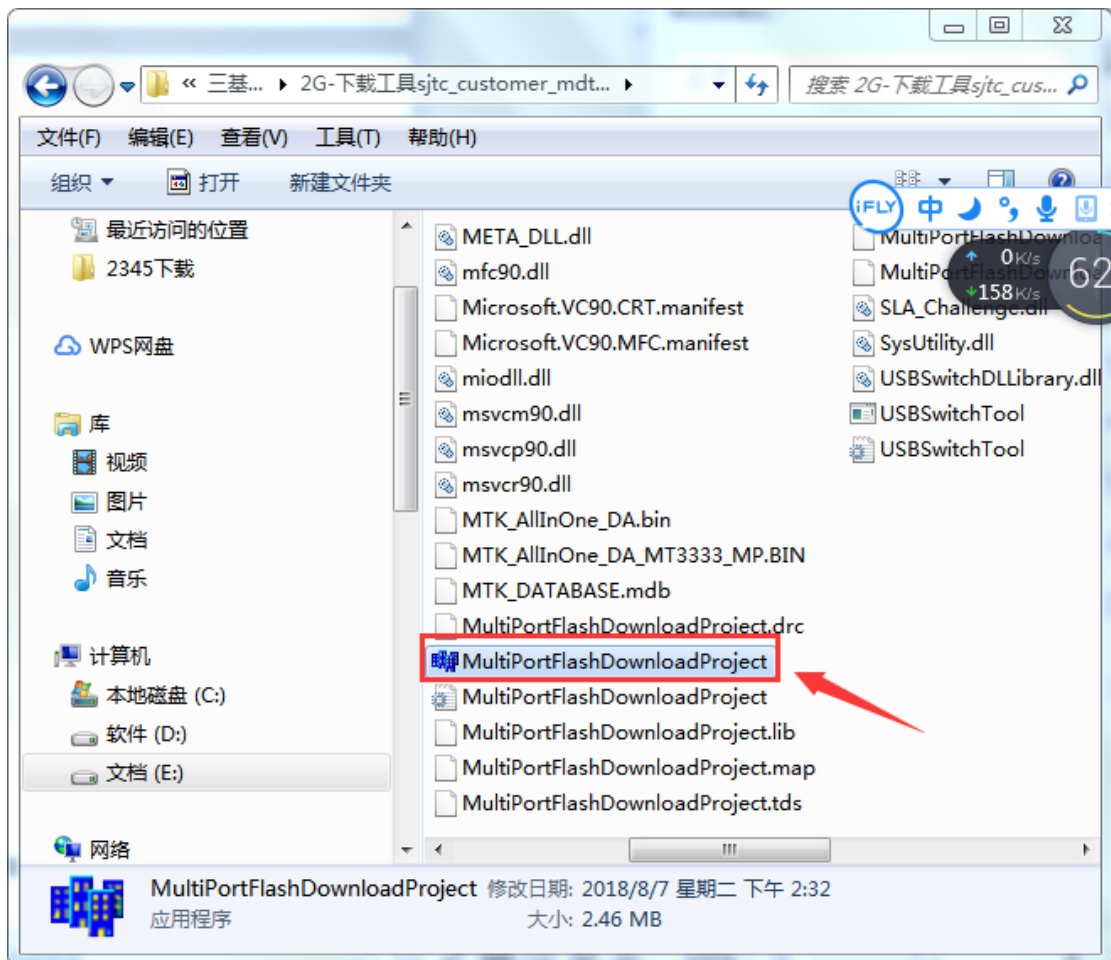


5. Нажимаем «Закреть»
6. Проверяем правильно ли установлен драйвер. Открываем Computer Device Manager. Выключенные часы подключаем USB-кабелем к USB-порту компьютера. В Менеджере Устройств на несколько секунд должен появиться COM-порт с названием "MTK USB Port" и после этого исчезнуть. Если всё так и есть, драйвер установлен правильно.



ОБНОВЛЕНИЕ ПРОШИВКИ

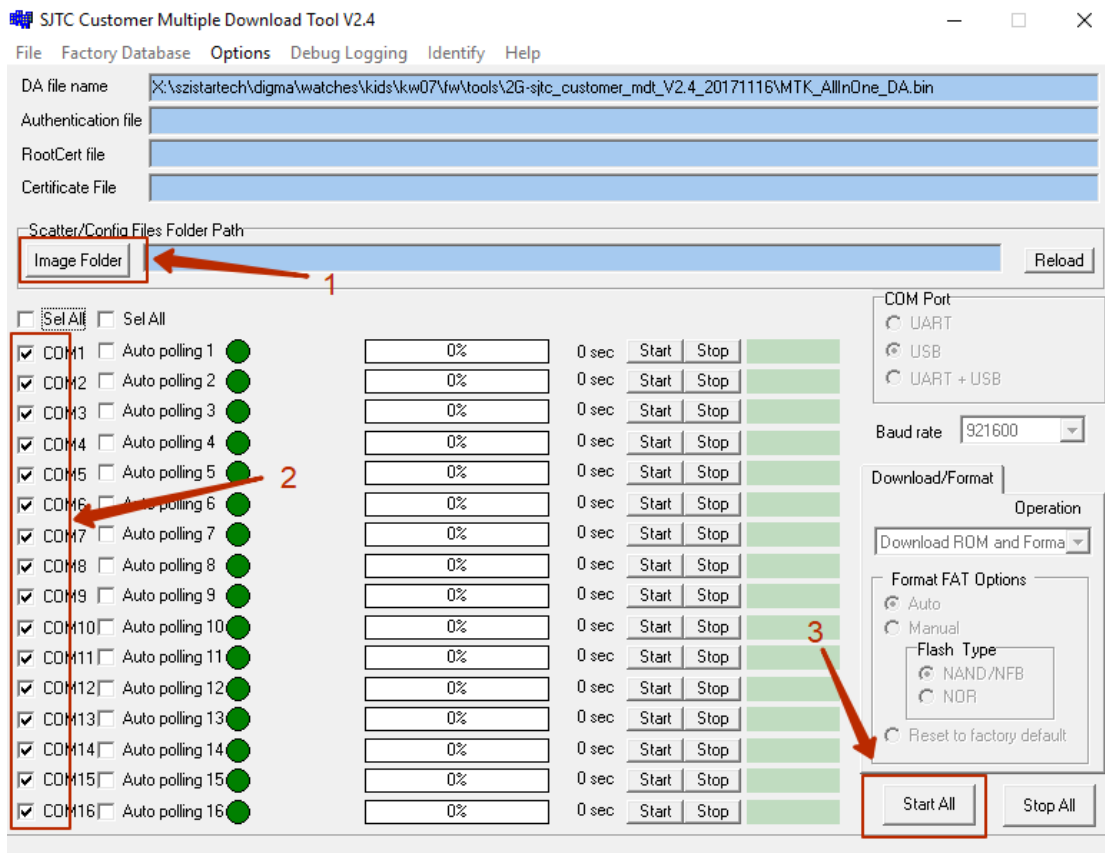
1. Заходим в папку 2G-sjtc_customer_mdt_V2.4_20171116
2. Запускаем файл MultiPortFlashDownloadProject.exe



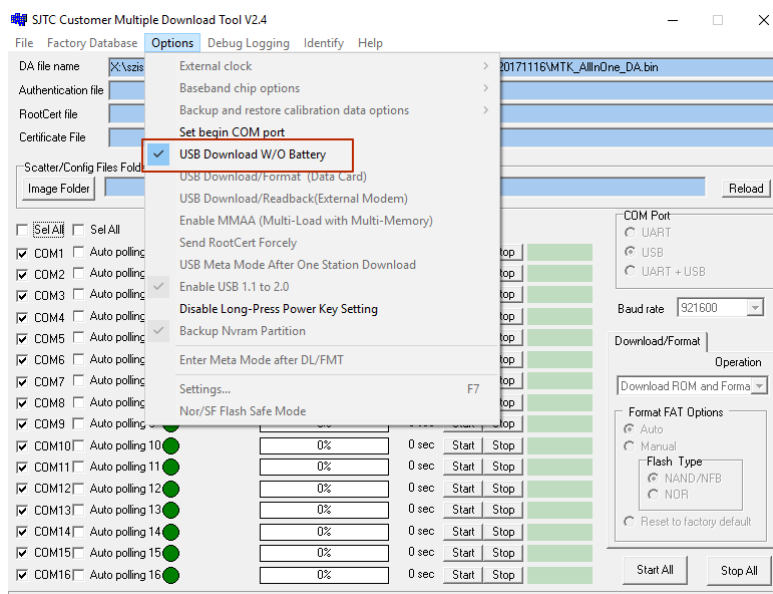
3. В открывшемся окне выбираем файл прошивки (1): указывается корневая папка с прошивкой. Например, если в папке 20190115_MP_CONFIRMED непосредственно находятся файлы прошивки (файлы и папки как указано на рисунке слева), то при выборе прошивки необходимо указать папку

20190115_MP_CONFIRMED.

4. Флаги выбора портов и их опроса должны быть установлены так, как это показано на рисунке ниже

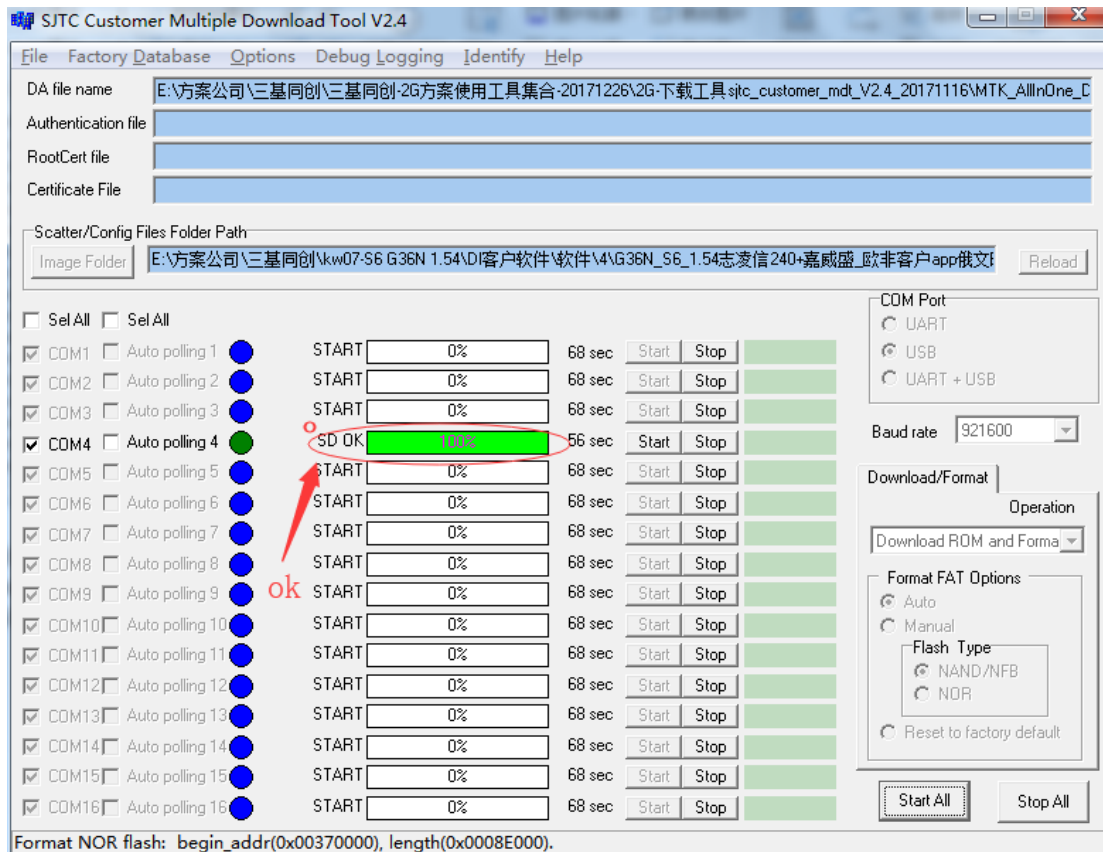


5. Проверьте режим работы программы: долдна быть выбрана опция Option -> USB Download W/O Battery



6. Нажмите кнопку "Start All" (3)

7. Выключите часы. С помощью USB-кабеля подключите часы к USB-порту компьютера. Программа автоматически определит порт, к которому подключены часы и автоматически начнёт процесс обновления прошивки.
8. Дождитесь, когда статус-бар станет зелёным с надписью 100%, а возле статус-бара появится надпись "SD OK". Процесс обновления ПО окончен



9. Отключите часы от ПК
10. Острым предметом нажмите на часах кнопку RESET
11. Подключите часы к зарядному устройству. На экране появится иконка батареи в инверсном виде.
12. Длительным нажатием кнопки POWER включите часы: после обновления изображение на часах будет инверсным. После включения часов кратковременно дважды с небольшим интервалом нажмите кнопку POWER чтобы выключить экран и включить его снова. Нормальное отображение должно восстановиться.
13. Часы готовы к работе.