



ПРОЦЕДУРА ОБНОВЛЕНИЯ ПРОГРАММНОГО ОБЕСПЕЧЕНИЯ

Версия 1.01

Внимание!

Соглашение по обновлению программного обеспечения для планшетов Digma.

1. Процедура обновления не является обязательной. Никто не заставляет или как либо образом принуждает Вас обновлять встроенное программное обеспечение.
2. Прошивка данным официальным программным обеспечением не лишает Вас гарантии. В случае успешной прошивки.
3. В случае если во время обновления программного обеспечения произойдет какой либо сбой, Вы принимаете всю ответственность за сделанные действия на себя. Гарантийные обязательства на этот случай не распространяются.
4. Вы должны понимать что в любом программном обеспечении могут содержаться ошибки. Компания делает все для того, что бы устранить их в будущих версиях.
5. После прошивки все данные (программы, документы и т.д.) с устройства будут удалены. Пожалуйста сохраните их заблаговременно.

Если Вы не согласны с данными правилами, пожалуйста удалите программное обеспечение с носителей информации и не запускайте процедуру прошивки.



Зарядите плеер

Запустите утилиту прошивальщик

Переключите на английский язык, если по умолчанию у Вас будет китайский язык. Если Английский, ничего не делайте. Если Вы запускаете программу под Windows 7 или Vista – пожалуйста запускайте ПО с правами администратора.

Rockchip Batch Tool v1.4

Firmware Information

FW Path:

FW Ver: FW Time: Support Chip:

BOOT Ver: BOOT Time:

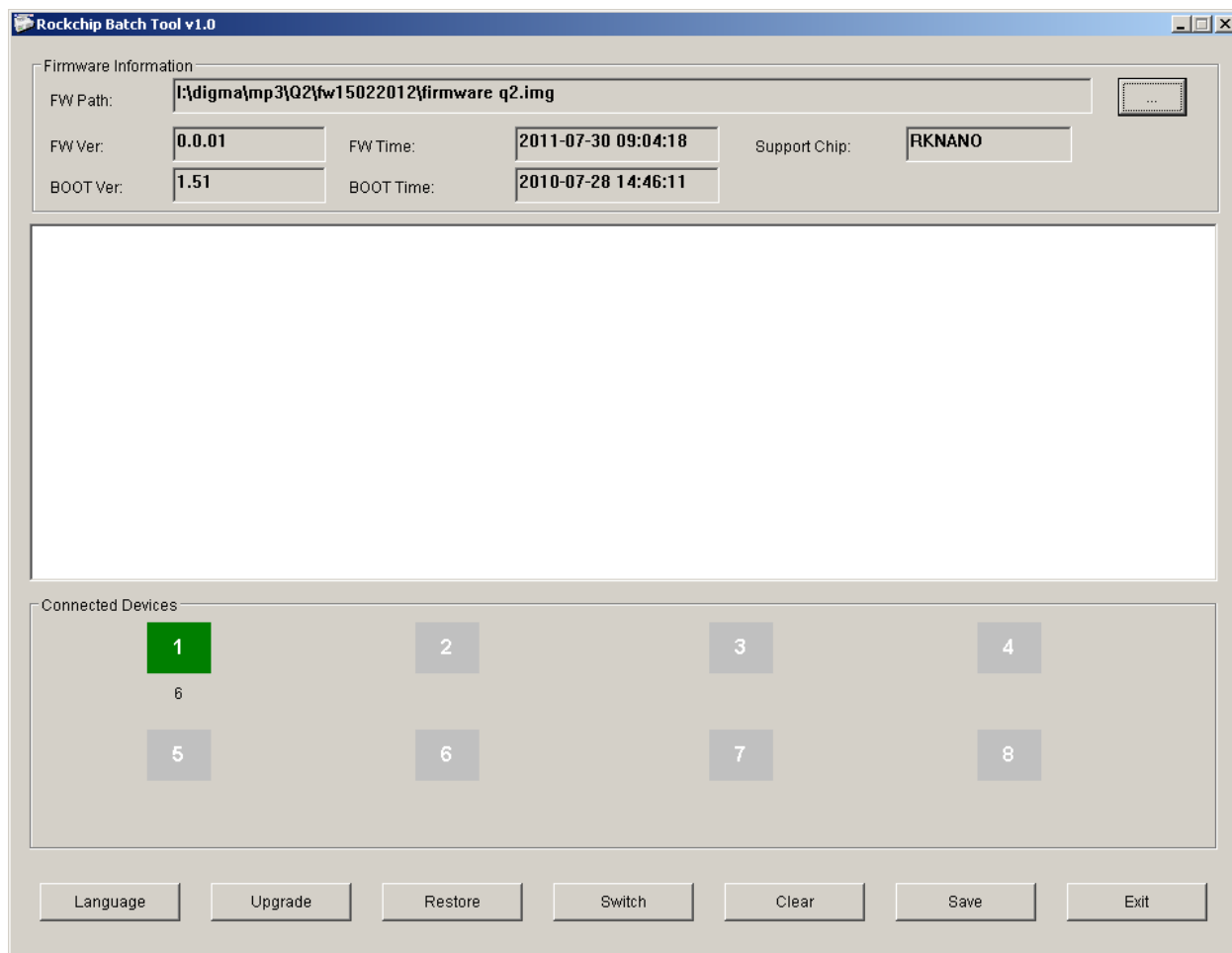
Connected Devices

1 2 3 4

5 6 7 8

Language Upgrade Restore Switch Clear Save Exit

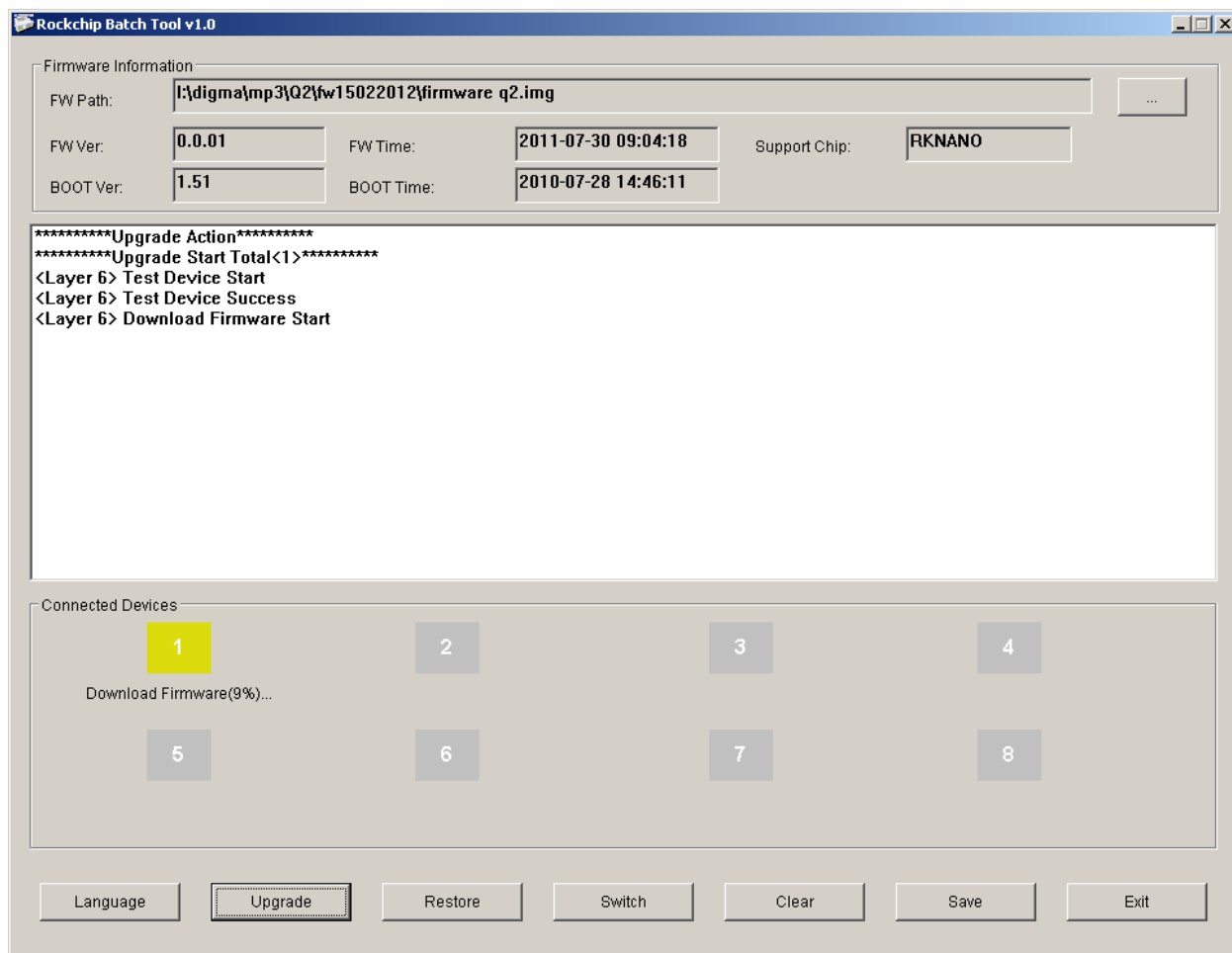
Выберите файл прошивки из папки Firmware.



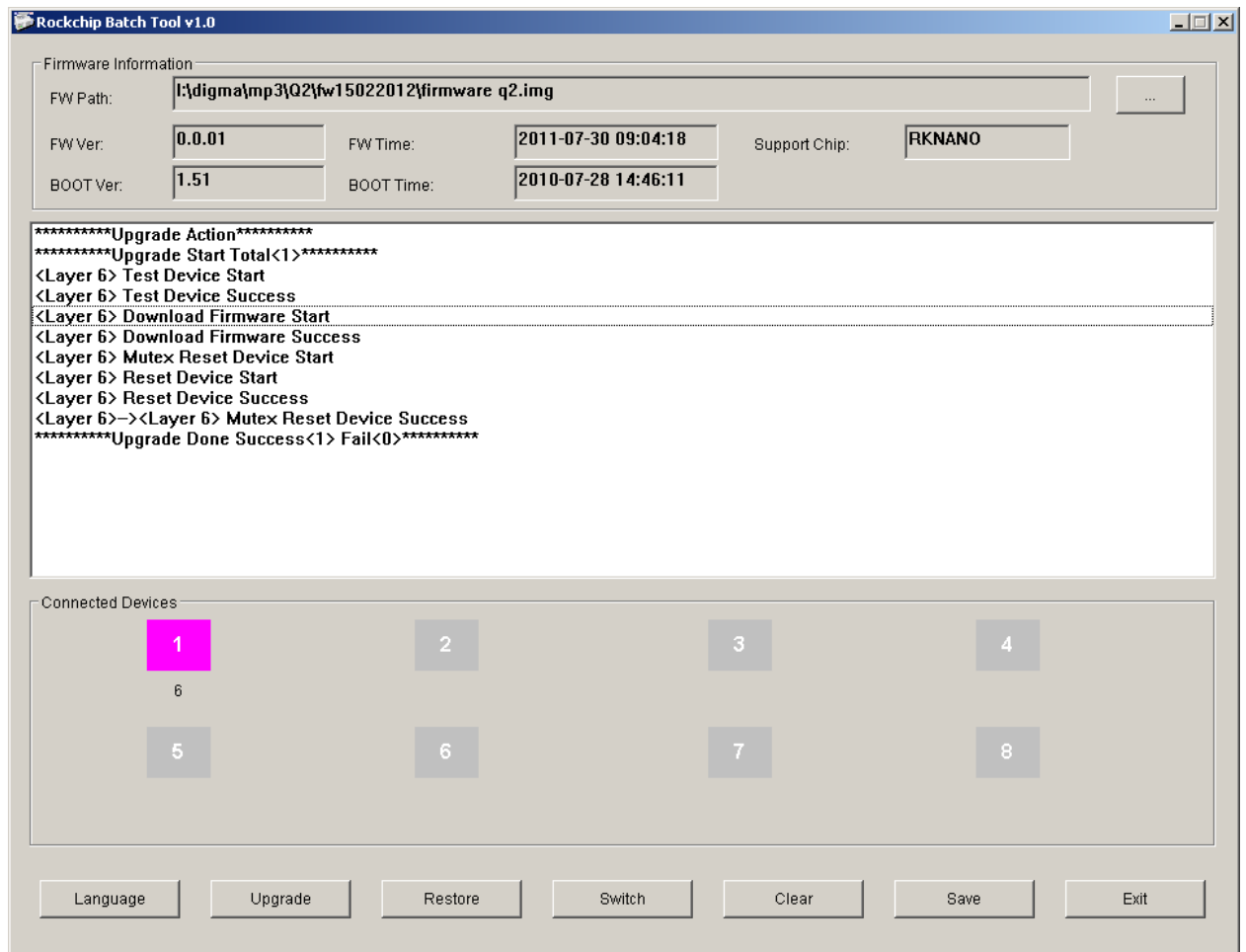
Включите плеер. Подключите кабель USB.

Нажмите кнопку Switch. Установите драйвер из папки rknano_usb_driver согласно вашей операционной системе.

После этого Вы увидите, как загорится квадрат 1.



Нажмите Upgrade и дождитесь обновления.



После того как обновление пройдет, вы увидите надпись об успешном завершении процедуры обновления.

Upgrade Done Success <1> (1- означает успех). Выйдите из утилиты. Отключите плеер от USB и подключите снова.