



ОБНОВЛЕНИЕ ПРОГРАММНОГО ОБЕСПЕЧЕНИЯ ДЛЯ DIGMA IDXD5

ПРОЦЕДУРА ОБНОВЛЕНИЯ ПРОГРАММНОГО ОБЕСПЕЧЕНИЯ

Версия 1.00

Внимание!

Пожалуйста прочитайте эти правила прежде чем обновлять программное обеспечение.

1. Если у вас вызывает затруднение понимание терминов «установка драйверов», «образ прошивки» и т.п., мы настоятельно просим обратиться за помощью к специалистам с соответствующей квалификацией. Обратите внимание, что восстановление устройства после неудачной или неправильной прошивки не является гарантийным случаем, и может являться платным. Перепрошивку устройства Вы производите на свой страх и риск.

2. Процедура обновления не является обязательной. Никто не заставляет или как либо образом принуждает Вас обновлять встроенное программное обеспечение.

3. Прошивка данным официальным программным обеспечением книги **не лишает Вас гарантии**. Т.е. после обновления прошивки все гарантийные обязательства остаются.

4. Вы должны понимать что в любом программном обеспечении могут содержаться ошибки. Компания делает все для того, что бы устранить их в будущих версиях.

5. После обновления программного обеспечения, все данные на носителях будут удалены. Все установленное ПО будет удалено. Пожалуйста скопируйте всю ценную информацию заранее.

Если Вы не согласны с данными правилами, пожалуйста удалите программное обеспечение с носителей информации и не запускайте процедуру прошивки.

ПОРЯДОК ОБНОВЛЕНИЯ ПРОШИВКИ

Внимание!



Во время обновления микропрограммы не отключайте USB кабель и не выключайте ПК. Обязательно проверьте, что бы USB кабель надежно был зафиксирован в разъеме

ПОДГОТОВКА К ПРОШИВКЕ

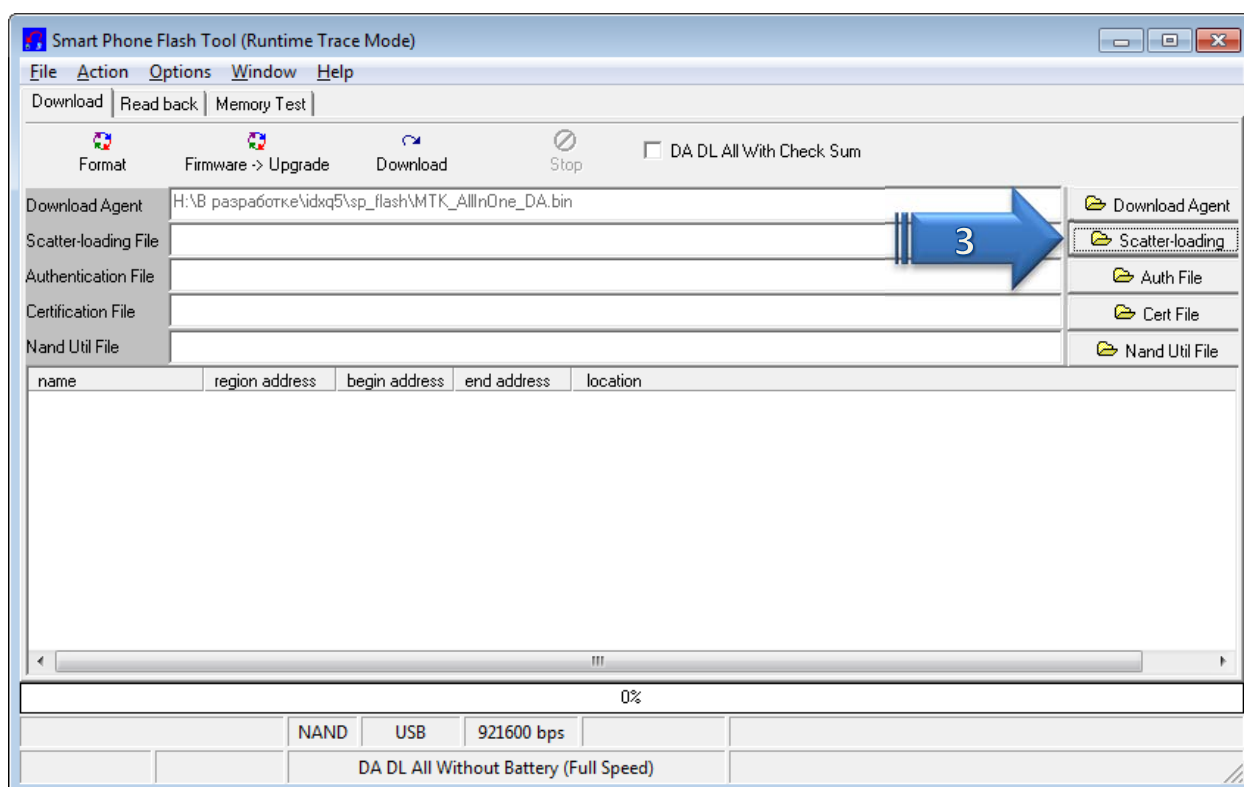
- Сохраните все важные для Вас данные.
- Выключите телефон.
- Снимите заднюю крышку.
- Достаньте аккумулятор.
- Подключите телефон к ПК и проверьте, установлены ли драйверы.

Если Вы прошиваете подобное устройство впервые, будет необходимо пройти процедуру установки необходимых драйверов:

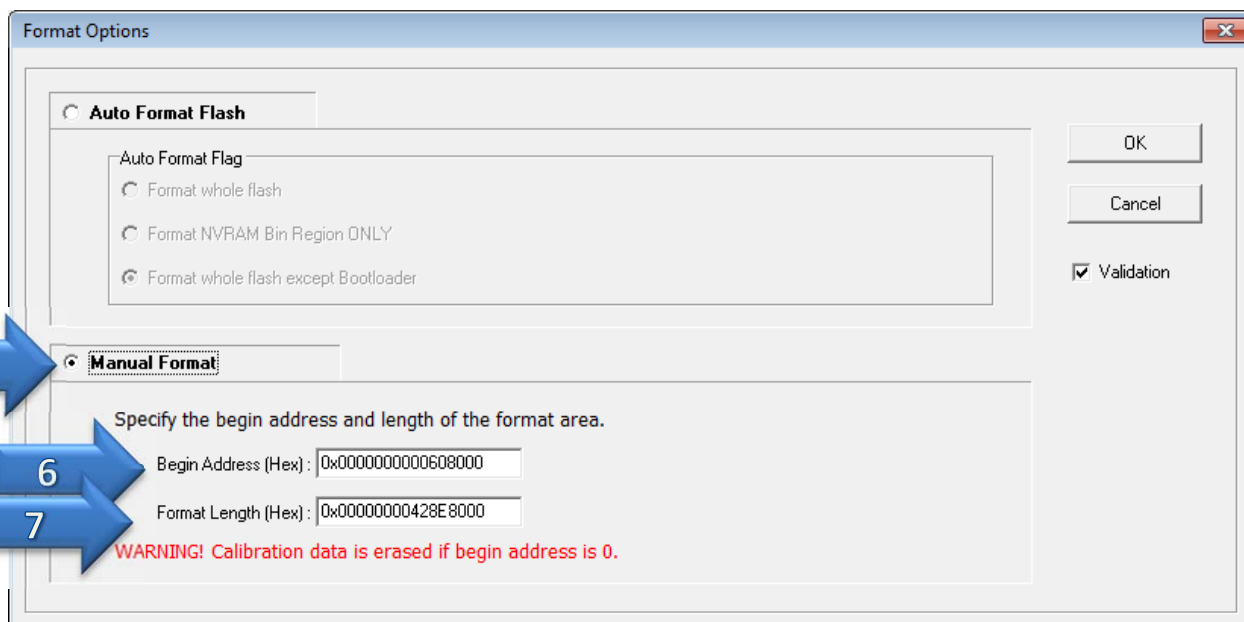
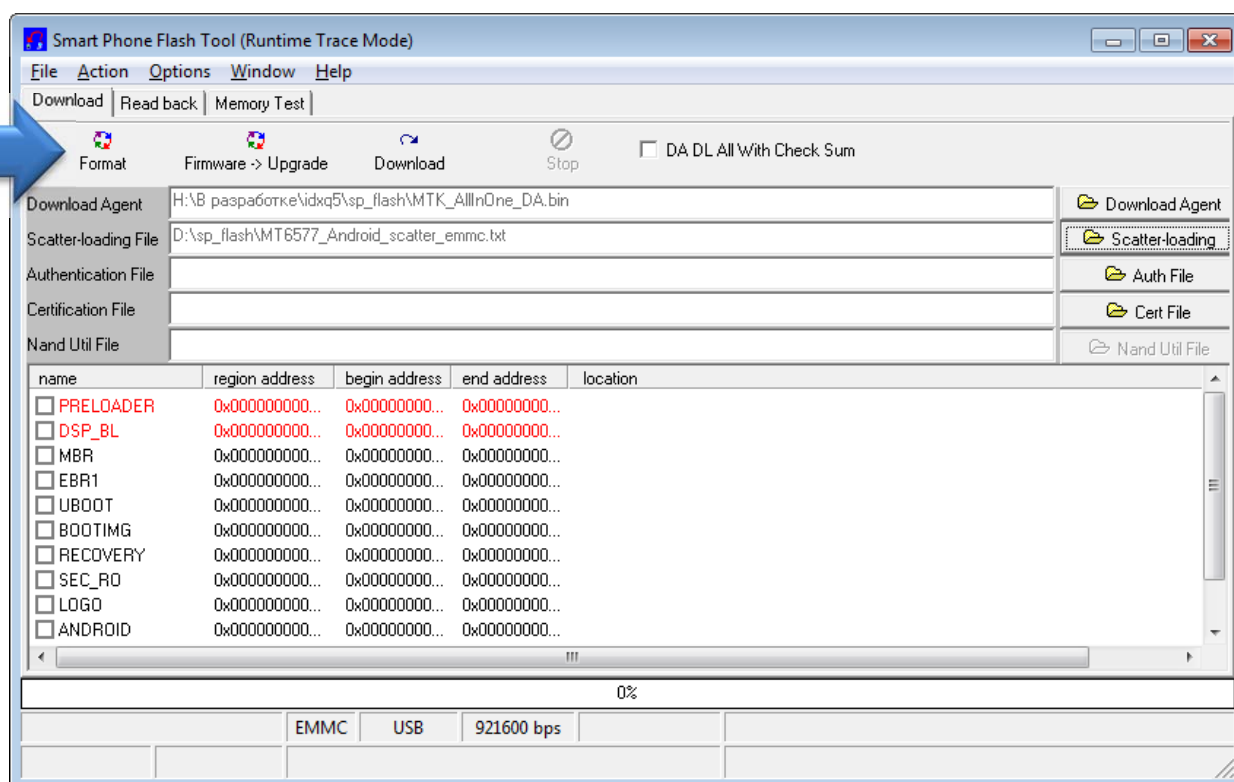
- а. После подключения устройства к ЮСБ порту операционная система начнет установку драйверов, и через некоторое время выдаст запрос на указание местонахождения файлов драйверов. Драйвера находятся в папке утилиты обновления, в подпапке «Driver(binary)». При указании папки вберите папку, соответствующую Вашей операционной системе (например, для WindowsXP это будет папка “Driver(binary)\2k_XP_COM”). Будет установлен драйвер для устройства «MT65xx preloader».
 - б. Отключите устройство от компьютера, выньте батарею (если она съемная, если нет – убедитесь что устройство выключено), подключите устройство снова и вставьте батарею.
 - с. Система выдаст запрос на установку драйвера для устройства “MediaTek DA USB VCOM Port”. Выберите опцию «Установить автоматически» и нажмите кнопку продолжения. Драйвер будет установлен автоматически.
- Если установка драйвера не произошла автоматически, то необходимо в диспетчере устройств найти неизвестное устройство либо устройство «MT65xx preloader» и вручную обновить драйвера.

НАЧАЛО ПРОШИВКИ

1. Запустите утилиту из папки sp_flash файл Flash_tool.exe.
2. Нажмите “Download agent” и выберите файл “MTK_AllinOne_DA.bin”, находящийся в папке утилиты обновления.
3. Нажмите кнопку Scatter-loading **и выберите файл МТ6577_Android_scatter_emmc.txt** находящийся в папке с программой. **Важно выбрать именно этот файл.**



4. Нажмите кнопку **Format**

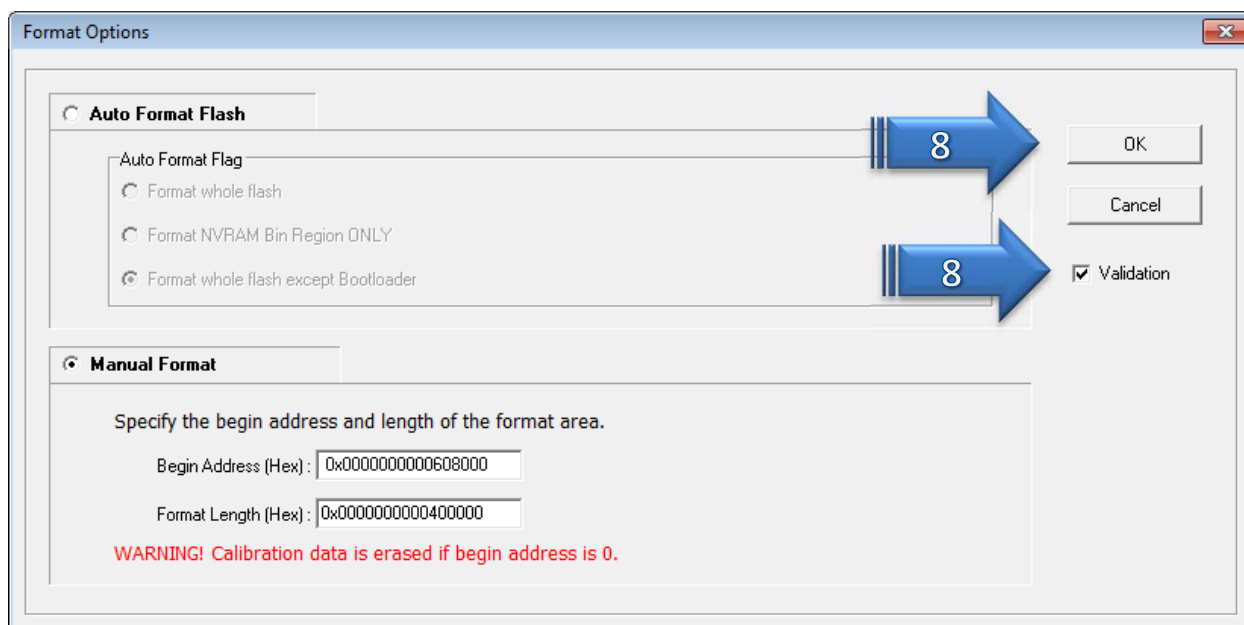


5. Выберите пункт **Manual Format**

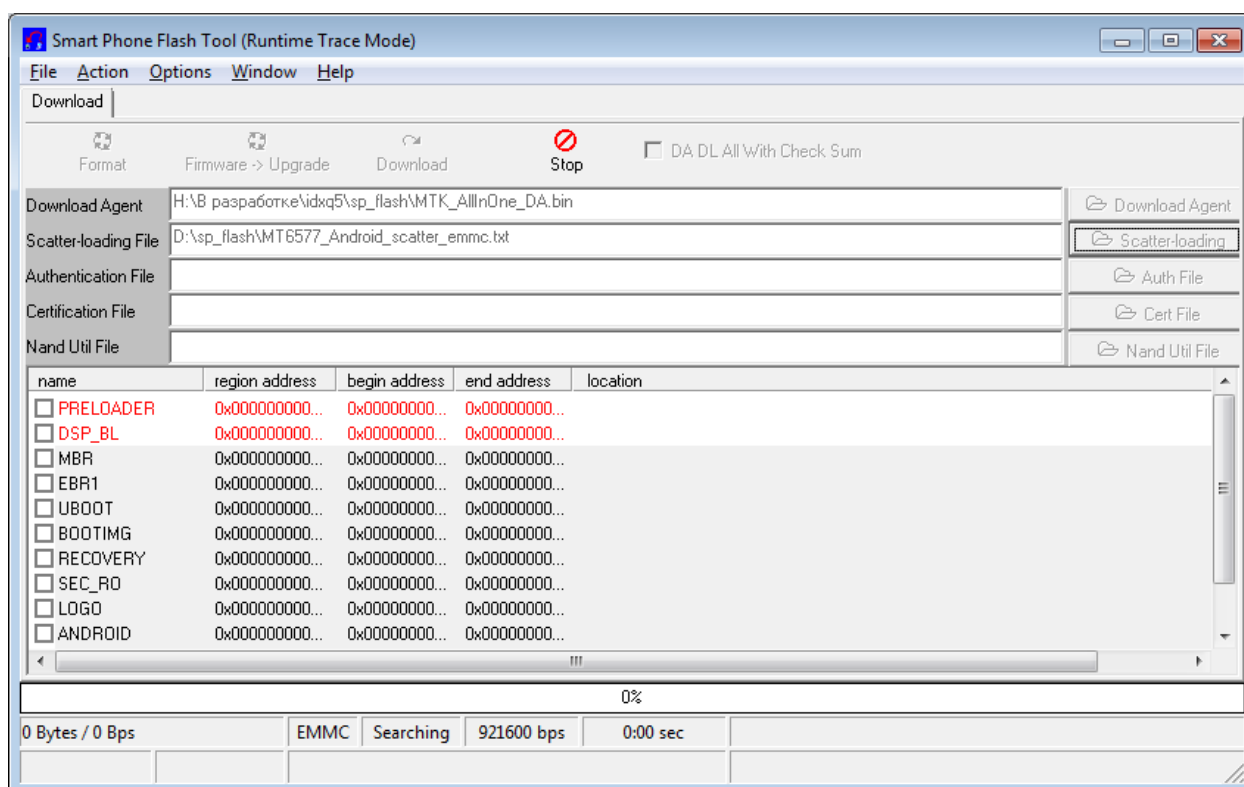
6. в поле «**Begin Address (Hex)**» введите стартовый адрес 0x0000000000608000

7. в поле «**Format Length (Hex)**» введите длину 0x0000000000400000.

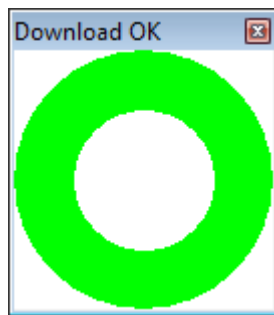
Обязательно проверьте что бы все цифры были введены правильно



8. Установите галочку рядом с пунктом Validation и нажмите OK.

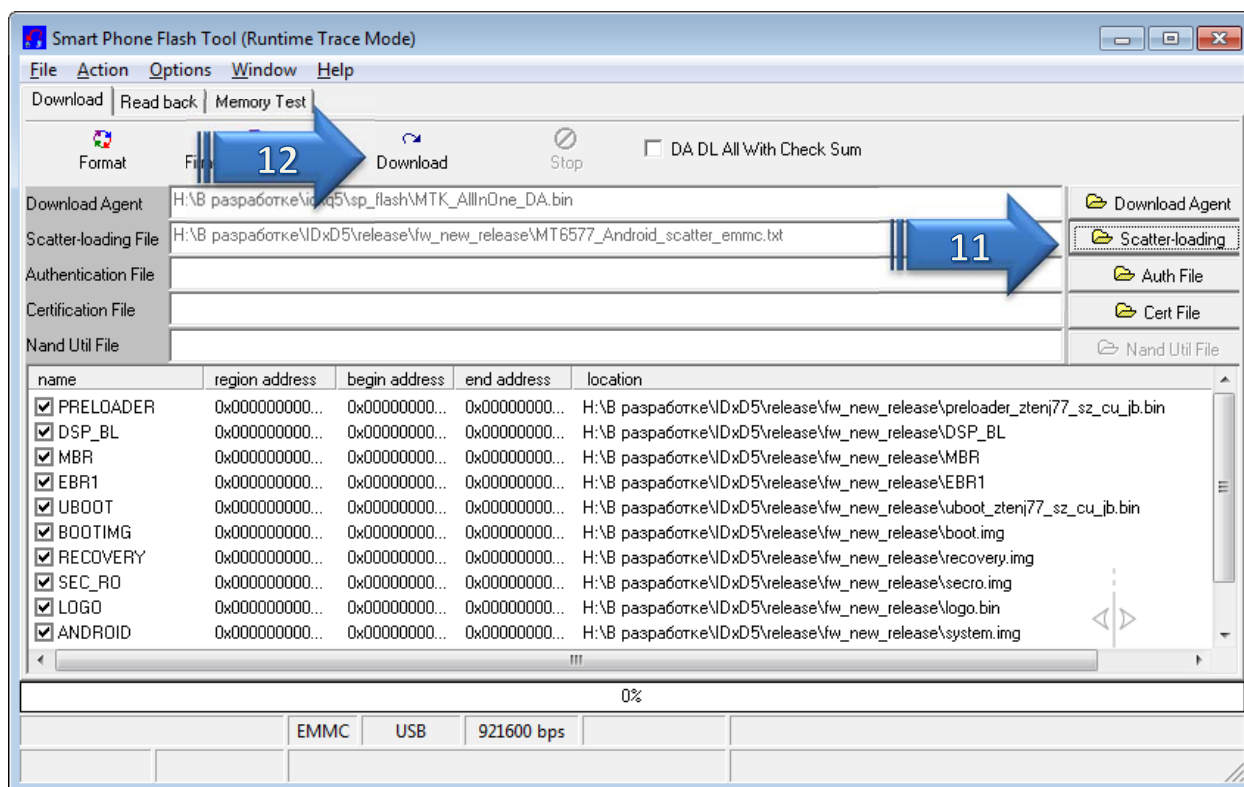


9. Подключите телефон к ПК, должно пройти определение телефона и форматирование. Если этого не произошло, подождите минуту и подключите телефон еще раз.



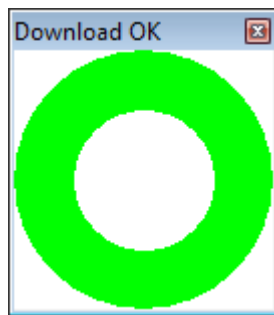
10. После появления квадрата с зеленым кругом отключите телефон от ПК.

11. Теперь снова нажмите Scatter-loading и выберите **файл MT6577_Android_scatter_emmc.txt** находящийся в папке **fw_new_release** прошивки .



12. Нажмите кнопку Download.

13. Подключите телефон к ПК, должно пройти определение телефона и пойти процесс прошивки. После начала процесса прошивки в нижней части окна утилиты (в области статуса) будут отображаться стадии процесса прошивки – двигаться цветовой индикатор прогресса и изменяться числовые значения (несколько раз, для каждой стадии). Если этого не произошло, подождите минуту, отключите и подключите телефон еще раз.



14. После появления квадрата с зеленым кругом отключите телефон от ПК.
15. Вставьте аккумулятор.
16. Включите телефон и дождитесь загрузки системы
17. Выполните первоначальную настройку телефона.